

northstates®

*Quality Products
for the way you live*

INSTRUCTIONS FOR MODELS 5150 / 5151



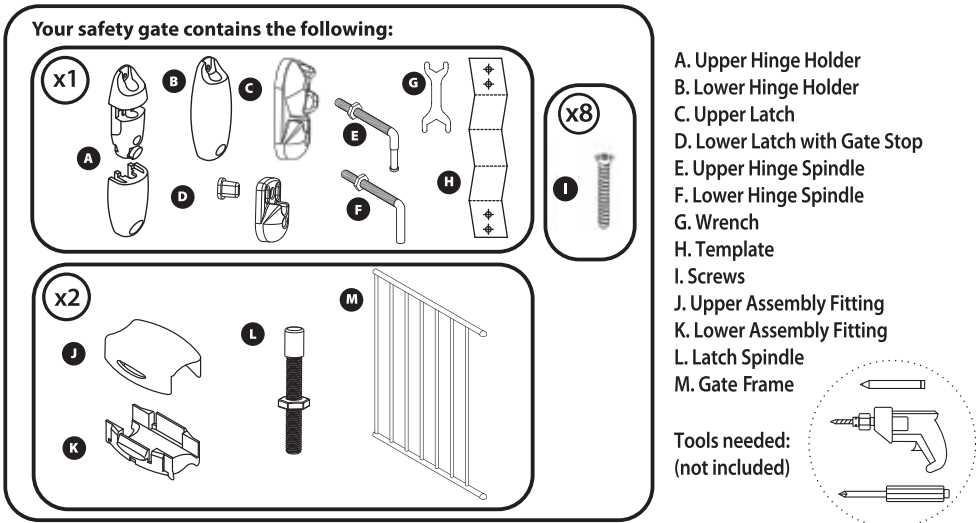
IMPORTANT: PLEASE KEEP FOR FUTURE REFERENCE!

For helpful tips and instructions, please visit our website: www.northstatesind.com or contact our Customer Care department via email: CustomerService@northstatesind.com
Phone: (763) 486-1754 or Toll Free: (800) 848-8421

Intended for use with children 6-24 months

⚠️ WARNING

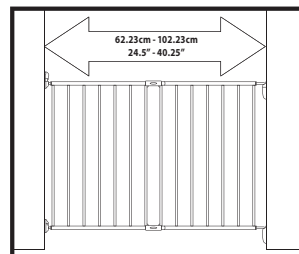
- Children have died or been seriously injured when gates are not securely installed.
- **ALWAYS** install and use gates as directed using all required parts.
- **STOP** using when a child can climb over or dislodge the gate.
- Install only with locking/latching mechanism securely engaged.
- **NEVER** use to keep child away from pool.
- This product will not necessarily prevent all accidents.
- **NEVER** leave child unattended.
- Periodically check all fasteners to be sure they are tight and secure, stop using gate if any parts are missing or become damaged.
- This gate is to be used in openings 24.5" to 40.25" (62.23 cm to 102.23 cm) only.
- Hardware is included for use in solid materials only, such as wood or metal.



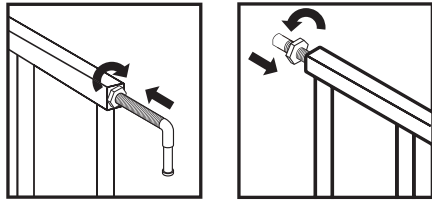
To ensure safe operation additional or replacement parts should be obtained only from North States or its authorized distributors. Contact information appears on the cover of these instructions. Any damage to property during installation of your safety gate is the sole responsibility of the end user.

Installation

- Step 1** Measure width of the opening.
 Recess the gate at least 1" from the edge of the top stair.

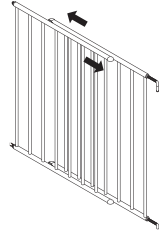


- Step 2** Insert latch and hinge spindles into upper and lower holes on the end of one gate frame.

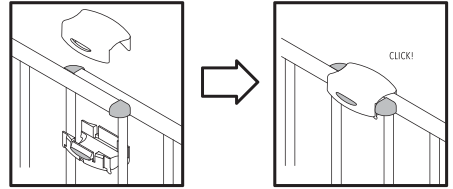


- Step 3** Set the appropriate width of the gate by overlapping the two frames to the extent necessary to allow room for the hinge and latch spindles. The minimum allowable overlap is two bars. The maximum allowable overlap is seven bars.

Note: *The upper and lower latch and hinge spindles are adjustable to accommodate the gap between the gate frame and the opening.*



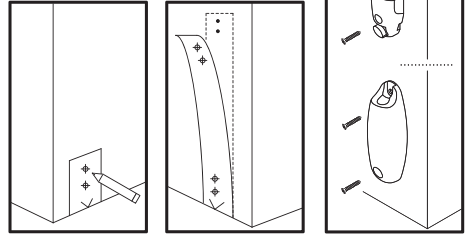
- Step 4** Secure the gate frames together by connecting the upper and lower assembly fittings to both the top and bottom of the gate frames.



- Step 5** **Note: Do not mount hardware into sheetrock or plaster. Hardware is included for use in solid materials only, such as wood or metal.**

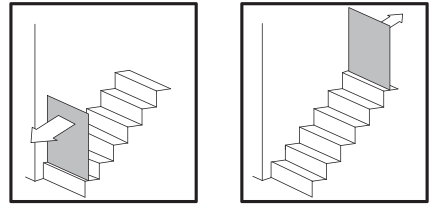
Use the template provided to mark the screw hole positions on the surface to which the hinge side of the gate will be mounted.

- On the upper hinge holder, press the release button to remove the cover and secure the hinge holder with the screws provided. Note: do not put the cover back on at this time.
- Secure the lower hinge holder with the screws provided.



When using the gate at the top of the stairs, never allow the gate to swing over the stairs.

Recess the gate at least 1" from the edge of the top stair.

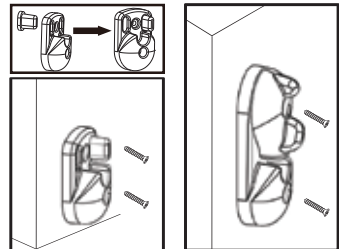


- Step 6** Use the template provided to mark the screw hole positions on the surface to which the latch side of the gate will be mounted.

- Determine the direction you would like the gate to swing.
- Insert gate stop tab into the slot located on the lower latch on the side you want to prevent the gate from swinging towards.

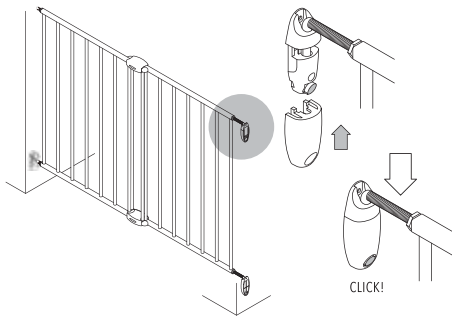
Note: *If you are **not** using this at the top of the stairs and would like the gate to swing in both directions, do not install the gate stop tab into the lower latch.*

- Secure the lower latch with the screws provided.
- Secure the upper latch with the screws provided.

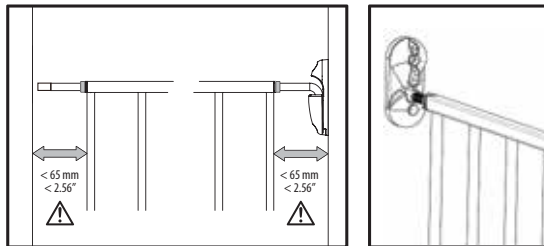


Step 7 Insert the upper and lower hinge spindles into the upper and lower hinge holders.

- a. Secure the upper hinge spindle by clicking the cover back on the upper hinge.



Step 8 Adjust the protrusion of the hinge and latch side spindles by turning them so that the distance between the gate frame and the opening is no more than 2.56". Secure the locknut with the wrench provided. The upper and lower latch spindles must be engaged in the latches.



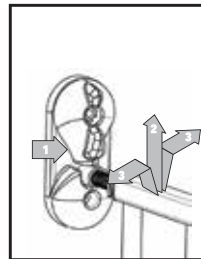
Operation

Opening the gate:

1. Rotate the upper latch.
2. Lift the latch spindle up.
3. Push or pull the gate open.

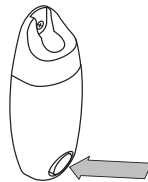
Closing the gate:

1. Manually swing the gate closed.
2. Ensure both the upper and lower latch spindles are engaged in their respective cups.
3. Verify to ensure the gate is securely in its locked position.



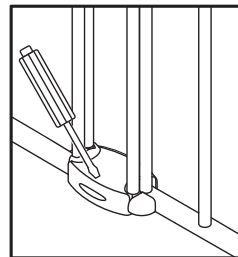
Removal and reinstallation

Simply remove the cover on the upper hinge holder by pressing on the button. Remove the gate from the hinge holders.



To readjust the width

To readjust the width of the gate, disconnect both of the assembly fittings by using a slotted screwdriver in the grooves of the lower assembly fittings to get them apart.



Care

CLEANING: Clean the safety gate using warm water and a mild detergent. Use a soft cloth or sponge to avoid scratches. Never use solvents to clean the safety gate.

northstates®

*Productos de calidad
para su estilo de vida*

INSTRUCCIONES PARA MODELES 5150/5151



IMPORTANTE: ¡CONSERVE COMO REFERENCIA FUTURA!

Para obtener consejos útiles e instrucciones, visite nuestro sitio web: www.northstatesind.com, o Comuníquese con nuestro Departamento de Atención al Cliente por correo electrónico:

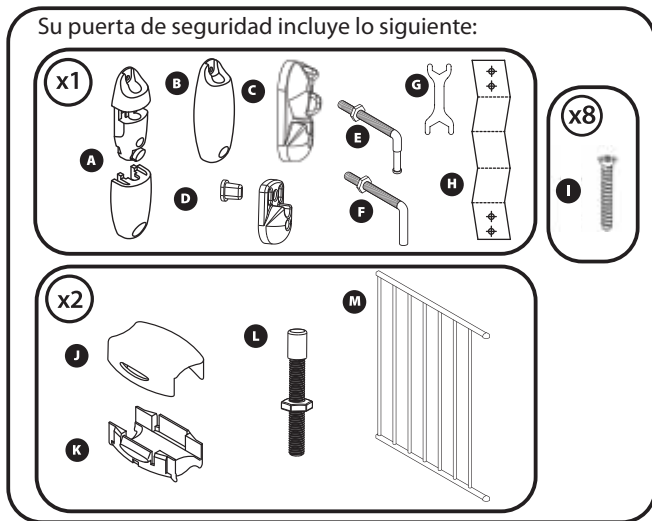
CustomerService@northstatesind.com

Teléfono: +1 (763) 486-1754 o número gratuito: (800) 848-8421

Diseñado para usarse con niños de 6 a 24 meses de edad

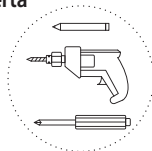
ADVERTENCIA

- Niños han muerto o sufrido lesiones graves porque una puerta no estaba instalada de manera segura.
- **SIEMPRE** instale y use la puerta conforme a las instrucciones, utilizando todas las piezas requeridas.
- **DEJE** de usarla cuando un niño pueda trepar sobre la puerta o desprenderla.
- Instálela únicamente con el mecanismo de bloqueo y enganche debidamente enganchado.
- **NUNCA** debe usarse para mantener a un niño alejado de una piscina.
- Este portón no necesariamente evita todos los accidentes.
- **NUNCA deje a los niños sin supervisión.**
- Revisar periódicamente todos los afianzadores para asegurarse de que estén apretados y firmes, deje de usar si alguna de sus partes está dañada.
- Úsela únicamente en aberturas de entre 62.23 cm (24.5 pulg.) y 102.23 cm (40.25 pulg.) de ancho.
- Se incluyen herrajes para usar únicamente en materiales macizos, como madera o metal.



- A. Soporte de la bisagra superior
- B. Soporte de la bisagra inferior
- C. Enganche superior
- D. Enganche inferior con tope de puerta
- E. Eje de la bisagra superior
- F. Eje de la bisagra inferior
- G. Llave inglesa
- H. Plantilla
- I. Tornillos
- J. Acoplamiento de montaje superior
- K. Acoplamiento de montaje inferior
- L. Eje del enganche
- M. Marco de la puerta

Herramientas necesarias: (no incluidas)

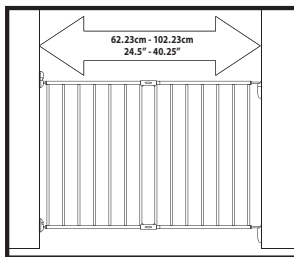


Para garantizar su funcionamiento seguro, las piezas adicionales o los repuestos deben adquirirse solo a North States o a sus distribuidores autorizados. La información de contacto aparece en la portada de las instrucciones.

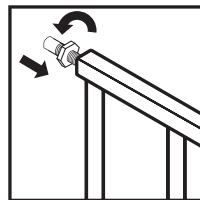
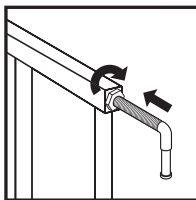
Cualquier daño a la propiedad durante la instalación de su puerta de seguridad es exclusiva responsabilidad del usuario final.

Instalación

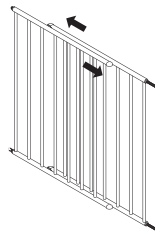
- Paso 1** Mida el ancho de la abertura. Aleje la puerta, al menos, 1" del borde de la escalera superior.



Paso 2 Inserte los ejes del enganche y la bisagra en los orificios superior e inferior del extremo de uno de los marcos de la puerta.

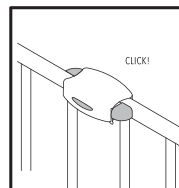
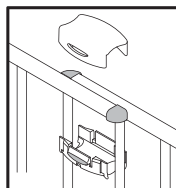


Paso 3 Ajuste el ancho correcto de la puerta superponiendo los dos marcos lo necesario para dejar lugar para los ejes de las bisagras y de los enganches. La superposición mínima permitida es dos barras. La superposición máxima permitida es siete barras.



Nota: Los ejes de los enganches y de las bisagras superior e inferior son ajustables para acomodar el espacio entre el marco de la puerta y la abertura.

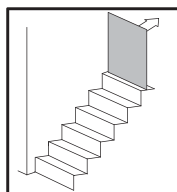
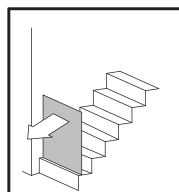
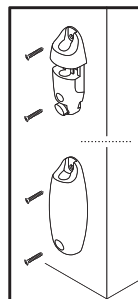
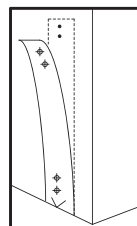
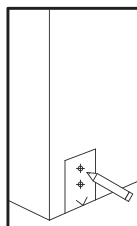
Paso 4 Fije los marcos de la puerta entre sí conectando los acoplamientos de montaje superior e inferior a los marcos superior e inferior de la puerta.



Paso 5 **Nota: No monte los accesorios de sujeción en paneles de yeso o escayola. Los accesorios de sujeción incluidos son solo para usarse en materiales sólidos tales como madera o metal.**

Use la plantilla proporcionada para marcar las posiciones de los orificios de los tornillos en la superficie en la que se instalará la bisagra de la puerta.

- a. En el soporte de la bisagra superior, presione el botón de liberación para quitar la cubierta y fije el soporte de la bisagra con los tornillos proporcionados. Nota: no vuelva a colocar la cubierta todavía.
- b. Fije el soporte de la bisagra inferior con los tornillos proporcionados.



Al utilizar la puerta en la parte superior de las escaleras, nunca permita que la puerta se abra sobre las escaleras.

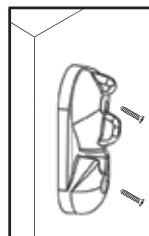
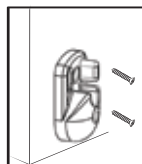
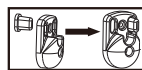
Aleje la puerta, a menos, 1" del borde de la escalera superior.

Paso 6 Use la plantilla proporcionada para marcar las posiciones de los orificios de los tornillos en la superficie en la que se instalará el enganche de la puerta.

- a. Determine la dirección en la que desea que se abra la puerta.
- b. En el lado hacia donde desee evitar que la puerta se deslice, inserte la lengüeta de tope de la puerta en la ranura del enganche inferior.

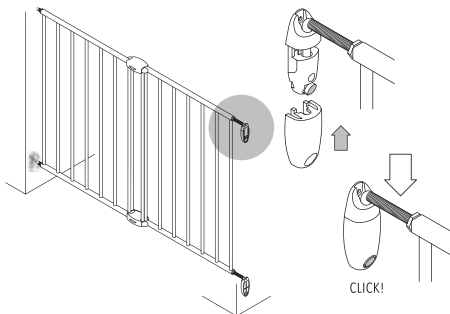
Nota: Si no usa la puerta en la parte superior de las escaleras y desea que se abra en ambas direcciones, instale ambos enganches, superior e inferior, sin los topes de la puerta.

- c. Fije el enganche inferior con los tornillos proporcionados.
- d. Fije el enganche superior con los tornillos proporcionados.

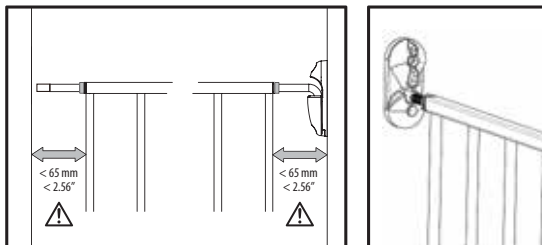


Paso 7 Introduzca los ejes de las bisagras superior e inferior en los soportes de las bisagras superior e inferior.

- a. Fije el eje de la bisagra superior volviendo a calzar la cubierta en la bisagra superior.



Paso 8 Ajuste la protuberancia del lado de la bisagra y del enganche girándolos de modo que la distancia entre el marco de la puerta y la abertura no sea mayor que 6.5 cm (2.56 pulg). Fije la contratuerca con la llave proporcionada. Los ejes de los enganches superior e inferior deben acoplarse en los enganches.



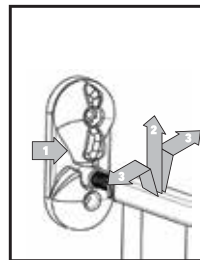
Uso

Cómo abrir la puerta:

1. Gire el pestillo superior.
2. Levante el eje del enganche.
3. Empuje o tire de la puerta para abrirla.

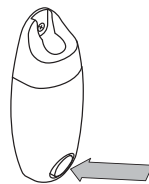
Cómo cerrar la puerta:

1. Cierre manualmente la puerta.
2. Asegúrese de que los ejes de los enganches superior e inferior se hayan acoplado en sus respectivos orificios.
3. Asegúrese de que la puerta esté trabada firmemente en su posición.



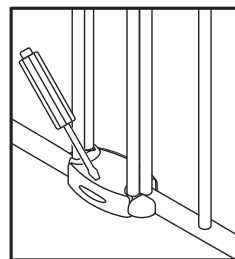
Extracción y reinstalación

Simplemente quite la cubierta del soporte de la bisagra superior presionando el botón. Extraiga la puerta de los soportes de las bisagras.



Para volver a ajustar el ancho

Para volver a ajustar el ancho de la puerta, desconecte los dos acoplamientos de montaje usando un destornillador plano en las ranuras de los acoplamientos de montaje inferior para separarlos.



Care

LIMPIEZA: Limpie la puerta de seguridad con agua tibia y un detergente suave. Use un paño suave o una esponja para evitar rasguños. Nunca utilice solventes o sustancias químicas para limpiar la puerta de seguridad.

Distribuido en los Estados Unidos por
 North States Industries, Inc.
 5455 Highway 169 N
 Plymouth, MN 55442
 www.northstatesind.com
 Fabricado en China