

# northstates®

*Quality Products  
for the way you live*

## INSTRUCTIONS FOR MODEL 5108



### **IMPORTANT: PLEASE KEEP FOR FUTURE REFERENCE!**

For helpful tips and instructions, please visit our website: [www.northstatesind.com](http://www.northstatesind.com) or contact our Customer Care department via email: [CustomerService@northstatesind.com](mailto:CustomerService@northstatesind.com)  
Phone: (763) 486-1754 or Toll Free: (800) 848-8421

**Intended for use with children 6-24 months**

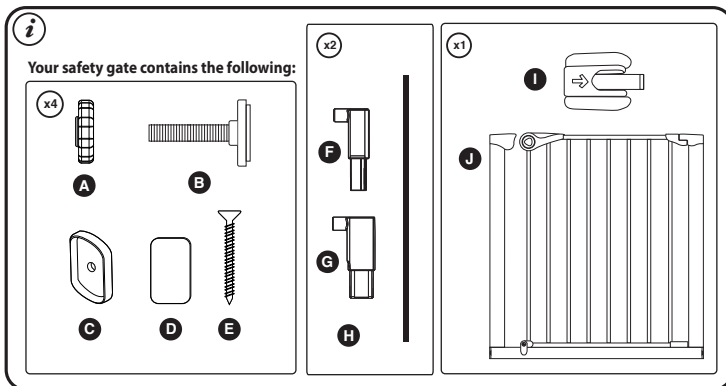
# IMPORTANT! READ AND FOLLOW THESE INSTRUCTIONS CAREFULLY AND KEEP FOR FUTURE REFERENCE

## Important Information

**There is a gap between your gate frame and handle. This is not a defect.** The gap on your gate will close once it is properly mounted. Please check the gate on a regular basis to ensure gate and parts are all in proper working order. If the gate is used at the bottom of the stairs, please place towards the front of the lowest stair. Ensure gate is attached between two clean, structurally sound surfaces. Ensure appropriate hardware is used when mounting in solid materials such as wood or metal.

## WARNING

- Children have died or been seriously injured when gates are not securely installed.
- **ALWAYS** install and use gates as directed using all required parts.
- You **MUST** install wall cups to keep gate in place. Without wall cups, child can push out and escape.
- **STOP** using when a child can climb over or dislodge the gate.
- Install only with locking/latching mechanism securely engaged.
- To prevent falls, never use at top of stairs.
- **NEVER** use to keep child away from pool.
- This product will not necessarily prevent all accidents.
- **NEVER leave child unattended.**
- This gate is to be used in openings 29.8" to 38.1" (75.69 cm to 96.77 cm).
- Periodically check all fasteners to be sure they are tight and secure, stop using gate if any parts are missing or become damaged.

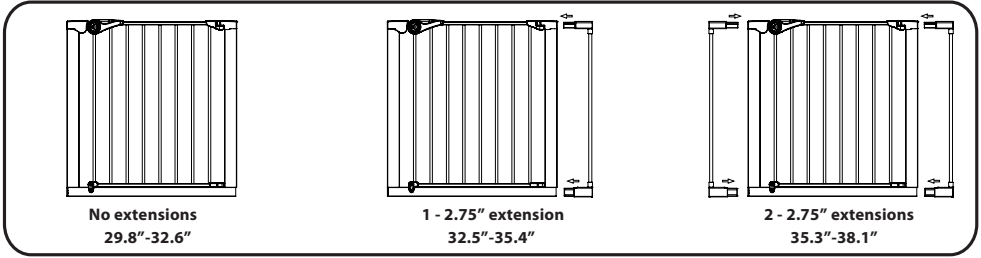


- A. Tension Knobs
- B. Spindles
- C. Wall Cups
- D. Tape Pads
- E. Screws
- F. Upper Extension Connector
- G. Lower Extension Connector
- H. Extension bar
- I. Gate Stopper
- J. Gate frame

To ensure safe operation, additional or replacement parts should be obtained only from North States or its authorized distributors. Contact information appears on the cover of these instructions. Any damage to property during installation of your safety gate is the sole responsibility of the end user.

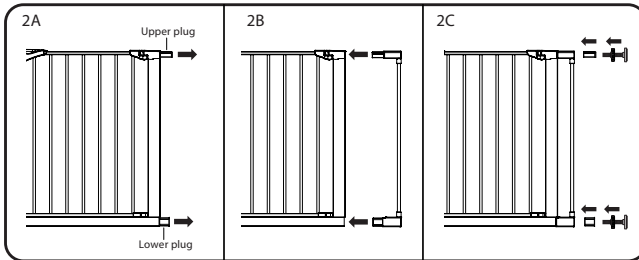
# Installation

**Step 1** Measure the width of the opening and determine the number of extensions needed for the gate.



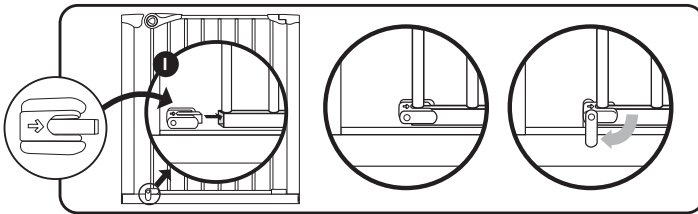
**Step 2** To add an extension, begin by removing both the upper and lower plugs from the side of the gate frame. You may need to use a flathead screwdriver to remove the plugs. Figure 2A.

- Attach both the upper and lower extension connectors to the extension pole.
- Install the fully assembled extension by inserting the upper and lower extension connectors into the gate holes where you removed the plugs. Figure 2B.
- Replace both plugs. Place the tension knobs onto the spindles and insert the spindles into the holes located on the outside of the extension. Figure 2C.



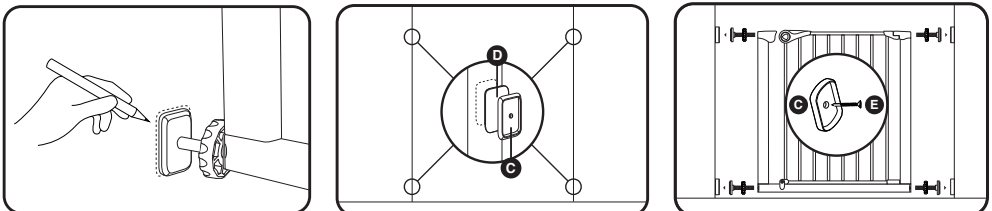
**Step 3** Attach gate stopper to the lower bar on the door frame.

**NOTE:** Insert gate stopper so the arrow is facing up and stopper knobs slide down.



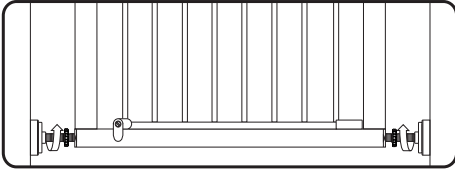
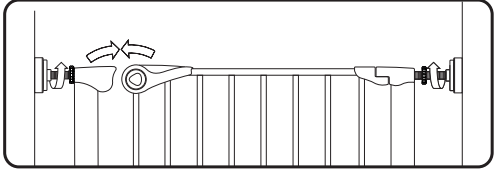
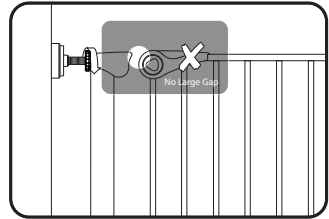
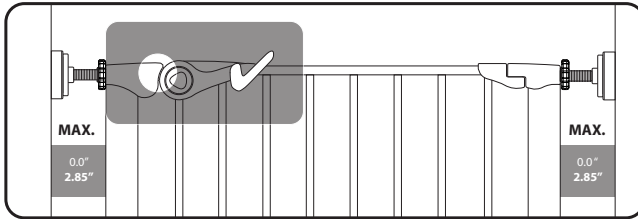
**Step 4** Align and secure with wall cups onto your wall with tape pads or screws.

**NOTE:** Make sure the bottom of the gate frame remains completely flat on the floor.

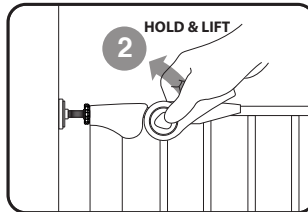
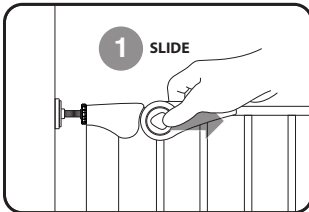


**Step 5** Tighten both top and bottom tension knobs inward towards the gate.

To ensure proper gate installation, continue to tighten tension knobs until the gap between the upper latch and the upper gate frame housing is eliminated.

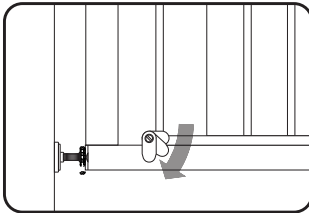
**Correct!****Incorrect!****Operation** OPENING THE GATE:

1. Slide triangular button located within the gate handle.
2. While holding button, lift the handle upwards.



## CLOSING THE GATE:

1. Manually swing the gate closed with the handle in the upright position.
2. Return handle to the closed position. You will hear a "click" when the handle is securely engaged.

**Swing Control Operation**

Rotate the knob down on the gate stopper to determine the direction the gate door will swing. Gate opens in both directions when gate stopper is not rotated.

**Care** **CLEANING:** Clean the safety gate using warm water and a mild detergent. Use a soft cloth or sponge to avoid scratches. Never use solvents or chemicals to clean the safety gate.

# northstates®

*Productos de calidad  
para su estilo de vida*

## INSTRUCCIONES PARA LOS MODELO 5108



### **IMPORTANTE: ¡CONSERVE COMO REFERENCIA FUTURA!**

Para obtener consejos útiles e instrucciones, visite nuestro sitio web: [www.northstatesind.com](http://www.northstatesind.com),  
o Comuníquese con nuestro Departamento de Atención al Cliente por correo electrónico:

[CustomerService@northstatesind.com](mailto:CustomerService@northstatesind.com)

Teléfono: +1 (763) 486-1754 o número gratuito: (800) 848-8421

**Diseñado para usarse con niños de 6 a 24 meses de edad**

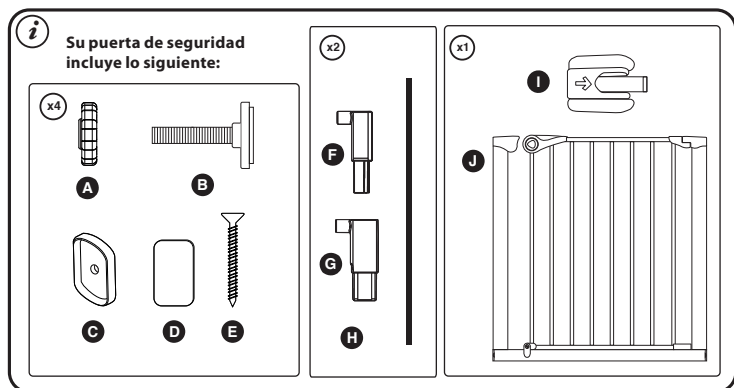
# ¡IMPORTANTE! LEA Y SIGA ESTAS INSTRUCCIONES DETENIDAMENTE, Y CONSÉRVELAS PARA REFERENCIA FUTURA

## Información importante

**Hay un espacio entre el marco y la manija de la puerta. Esto no es un defecto.** El espacio en la puerta se cerrará una vez que esta esté correctamente instalada. Verifique la puerta con regularidad para asegurarse de que todas las piezas estén en un buen estado de funcionamiento. Si la puerta se usa en la parte inferior de las escaleras, colóquela hacia el frente del escalón más bajo. Asegúrese de que la puerta esté colocada entre dos superficies limpias y estructuralmente firmes. Asegúrese de usar los accesorios adecuados al instalarla en materiales sólidos tales como madera o metal.

## ADVERTENCIA

- Niños han muerto o sufrido lesiones graves porque una puerta no estaba instalada de manera segura.
- **SIEMPRE** instale y use la puerta conforme a las instrucciones, utilizando todas las piezas requeridas.
- **DEBES** instalar copas de pared para mantener la puerta en su lugar. Sin vasos de pared, el niño puede empujar y escapar.
- **DEJE** de usarla cuando un niño pueda trepar sobre la puerta o desprenderla.
- Instálela únicamente con el mecanismo de bloqueo y enganche debidamente enganchado.
- Para evitar caídas, nunca utilice la puerta en la parte superior de las escaleras.
- **NUNCA** debe usarse para mantener a un niño alejado de una piscina.
- Este portón no necesariamente evita todos los accidentes.
- **NUNCA** deje a los niños sin supervisión.
- Esta barrera se debe usar en portales de 29.8" to 38.1" (75.69 cm to 96.77 cm).
- Revisar periódicamente todos los afianzadores para asegurarse de que estén apretados y firmes, deje de usar si alguna de sus partes está dañada.



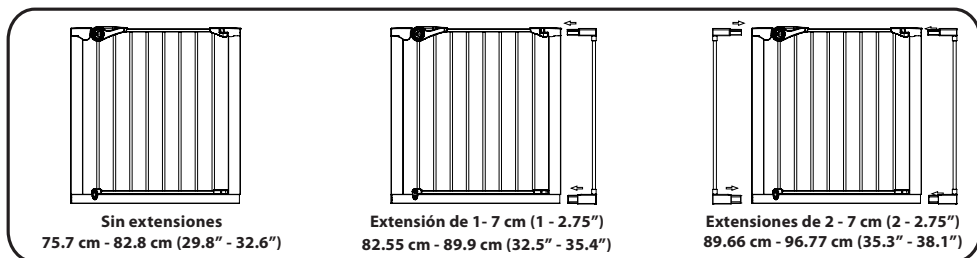
- A. Perillas de tensión
- B. Ejes
- C. Protectores de pared
- D. Almohadillas adhesivas
- E. Tornillos
- F. Conector de la extensión superior
- G. Conector de la extensión inferior
- H. Barra de extensión
- I. Tope de la puerta
- J. Marco de la puerta

Para asegurar el funcionamiento seguro, las piezas adicionales o de repuesto deben obtenerse únicamente de North States o de sus distribuidores autorizados. La información de contacto aparece en la portada de estas instrucciones.

Cualquier daño a la propiedad durante la instalación de su puerta de seguridad es exclusiva responsabilidad usuario final.

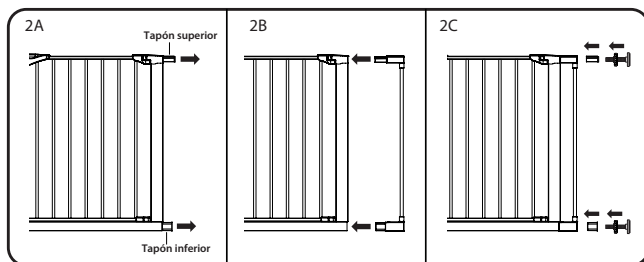
# Instalación

**Paso 1** Mida el ancho de la abertura y determine la cantidad de extensiones necesarias para la puerta.



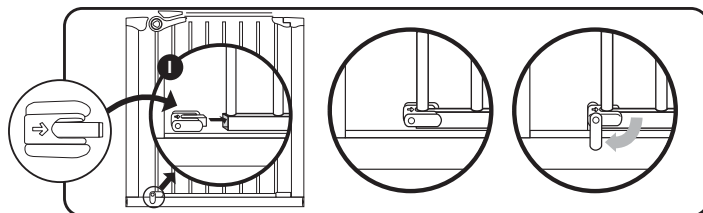
**Paso 2** Para agregar una extensión comience por quitar los tapones superior e inferior del lado del marco de la puerta. Es posible que necesite un destornillador de cabeza plana para quitar los tapones. **Figura 2A.**

- Sujete el adaptador inferior y superior al poste de extensión.
- Instale la extensión totalmente armada al insertar los adaptadores superior e inferior de extensión en la puerta, en los agujeros de los tapones que quitó. **Figura 2B.**
- Reemplace ambos tapones. Coloque las perillas de tensión en los ejes e inserte los ejes en los orificios ubicados en el exterior de la extensión. **Figura 2C.**



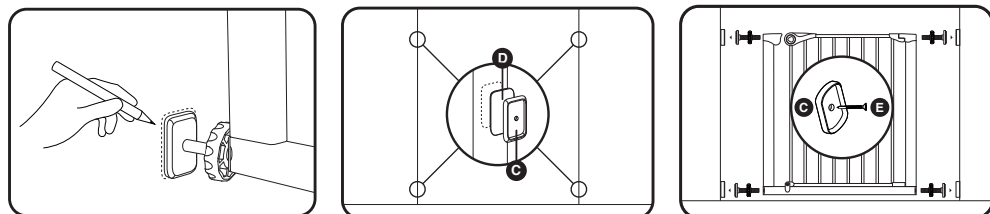
**Paso 3** Adhiera el tope de la puerta a la barra inferior del marco de la puerta.

**NOTA:** Inserte el tapón de la puerta para que la flecha quede hacia arriba y los mandos de tope se deslice hacia abajo.



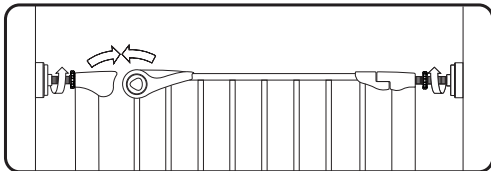
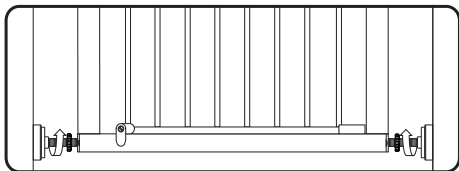
**Paso 4** Alinee y fije la puerta con los protectores de pared sobre la pared con las almohadillas adhesivas o los tornillos.

**NOTA:** Asegúrese de que la parte inferior del marco de la puerta permanezca completamente nivelada sobre el piso.



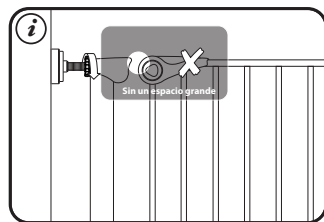
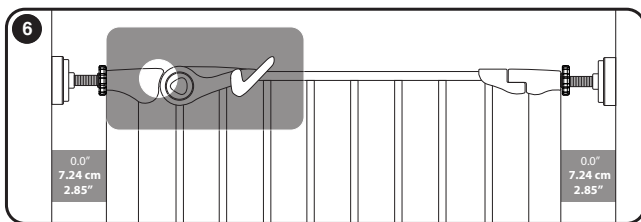
**Paso 5** Ajuste las perillas de tensión superior e inferior hacia adentro en dirección a la puerta.

Para garantizar una instalación adecuada de la puerta, continúe ajustando las perillas de tensión hasta que se elimine el espacio entre el enganche superior y el alojamiento superior del marco de la puerta.



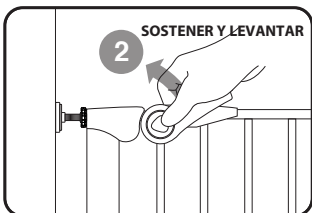
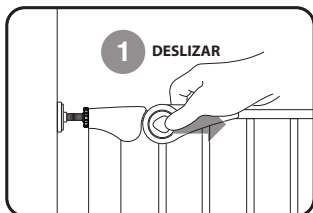
**Correcto!**

**Incorrecto!**



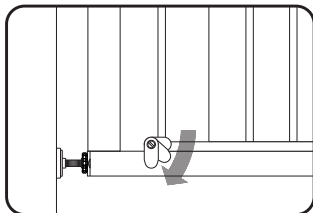
**Operación** **CÓMO ABRIR LA PUERTA:**

1. Deslice el botón triangular situado en el mango de la puerta.
2. Mientras sostiene el botón, eleve el mango.



**CÓMO CERRAR LA PUERTA:**

1. Oscile manualmente la puerta cerrada con el mango en la posición vertical.
2. Vuelva a colocar el mango en la posición cerrada. Oirá un "clic" cuando el mango esté enganchado con seguridad.



**Funcionamiento del control de apertura**

Gire la perilla hacia abajo en el tope de la puerta para determinar la dirección en que se abrirá la puerta. La puerta se abre en ambas direcciones cuando el tope de la puerta no se gira.

**Cuidado**

**LIMPIEZA:** Limpie la puerta de seguridad con agua tibia y un detergente suave. Use un paño suave o una esponja para evitar rasguños. Nunca utilice solventes o sustancias químicas para limpiar la puerta de seguridad.

Distribuido en los Estados Unidos por  
 North States Industries, Inc.  
 5455 Highway 169 N  
 Plymouth, MN 55442  
 www.northstatesind.com  
 Fabricado en China