

northstates®

*Quality Products
for the way you live*

INSTRUCTIONS FOR MODELS 5264 / 5268 / 5274 / 5285



IMPORTANT: PLEASE KEEP FOR FUTURE REFERENCE!

For helpful tips and instructions, please visit our website: www.northstatesind.com or contact our Customer Care department via email: CustomerService@northstatesind.com
Phone: (763) 486-1754 or Toll Free: (800) 848-8421

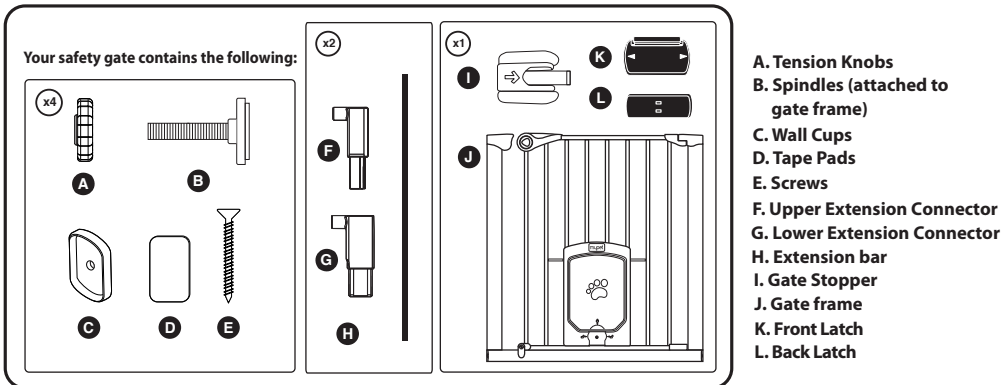
IMPORTANT! READ AND FOLLOW THESE INSTRUCTIONS CAREFULLY AND KEEP FOR FUTURE REFERENCE

Important Information

There is a gap between your gate frame and handle. This is not a defect. The gap on your gate will close once it is properly mounted. Please check the gate on a regular basis to ensure gate and parts are all in proper working order. If the gate is used at the bottom of the stairs, please place towards the front of the lowest stair. Ensure gate is attached between two clean, structurally sound surfaces. Ensure appropriate hardware is used when mounting in solid materials such as wood or metal.

⚠ WARNING

- For use with pets only.
- **STOP** using when a pet can climb over or dislodge the gate.
- Install only with locking/latching mechanism securely engaged.
- To prevent falls, never use at top of stairs.
- This product will not necessarily prevent all accidents.
- **NEVER** leave pet unattended.
- This gate is to be used in openings 29.8" to 38.1" (75.69 cm to 96.77 cm).
- Periodically check all fasteners to be sure they are tight and secure, stop using gate if any parts are missing or become damaged.

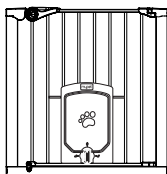


To ensure safe operation, additional or replacement parts should be obtained only from North States or its authorized distributors. Contact information appears on the cover of these instructions.

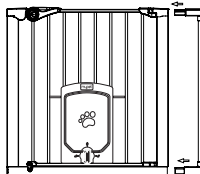
Any damage to property during installation of your safety gate is the sole responsibility of the end user.

Installation

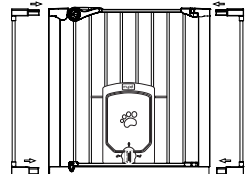
Step 1 Measure the width of the opening and determine number of extensions needed for the gate.



No extensions
29.8"-32.6"

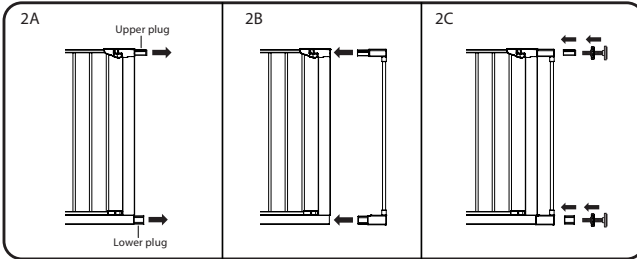


1 - 2.75" extension
32.5"-35.4"



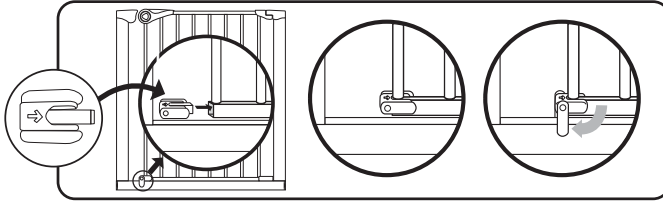
2 - 2.75" extensions
35.3"-38.1"

- Step 2** To add an extension, begin by removing both the upper and lower plugs from the side of the gate frame. You may need to use a flathead screwdriver to remove the plugs. Figure 2A.
- Attach both the upper and lower extension connectors to the extension pole.
 - Install the fully assembled extension by inserting the upper and lower extension connectors into the gate holes where you removed the plugs. Figure 2B.
 - Replace both plugs. Place the tension knobs onto the spindles and insert the spindles into the holes located on the outside of the extension. Figure 2C.



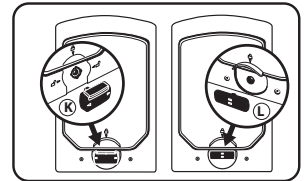
- Step 3** Attach gate stopper to the lower bar on the door frame.

NOTE: Insert gate stopper so the arrow is facing up and the stopper knobs slide down.



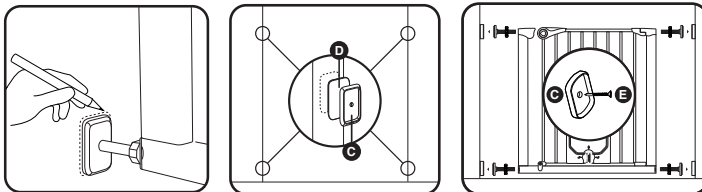
- Step 4** Insert the front latch (K) and the back latch (L) into the bottom of the pet door frame. Ensure the release button on the latch is facing up. Firmly connect them together to lock into place.

NOTE: Do not connect latch together prior to inserting the latch into the pet door, as it will not come apart once it is connected.



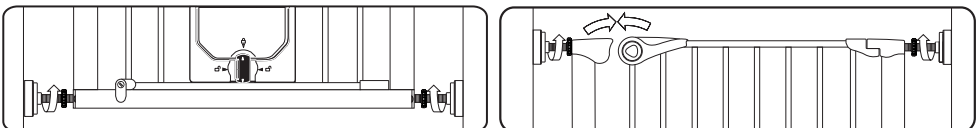
- Step 5** Align and secure with wall cups onto your wall with tape pads or screws.

NOTE: Make sure the bottom of the gate frame remains completely flat on the floor.

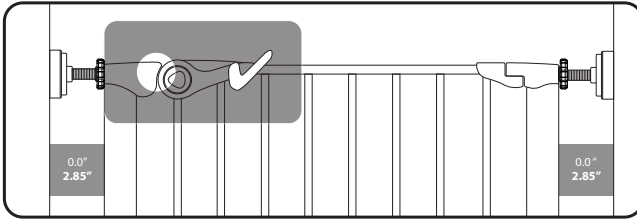


- Step 6** Tighten both top and bottom tension knobs inward towards the gate.

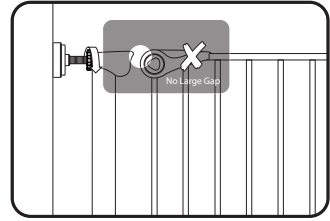
To ensure safe installation with proper gate installation, continue to tighten tension knobs until the gap between the upper latch and the upper gate frame housing is eliminated.



Correct!

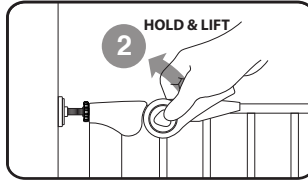
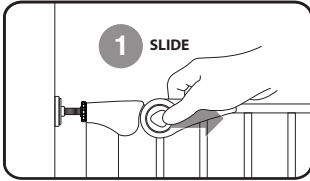


Incorrect!



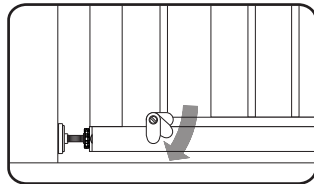
Operation OPENING THE GATE:

1. Slide triangular button located within the gate handle.
2. While holding button, lift the handle upwards.



CLOSING THE GATE:

1. Manually swing the gate closed with the handle in the upright position.
2. Return handle to the closed position. You will hear a "click" when the handle is securely engaged.



Swing Control Operation

Rotate the knob down on the gate stopper to determine the direction the gate door will swing. Gate opens in both directions when gate stopper is not rotated.

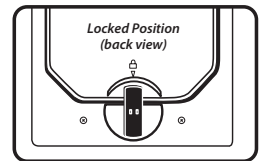
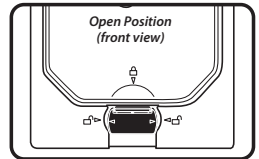
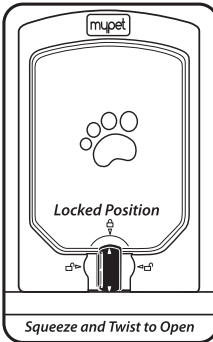
Pet Door Operation

TO UNLOCK

Squeeze and twist the front center knob located below the pet door. As you twist, the knob will line up with the arrows on the right or left sides of the knob. The pet door will move freely in both directions for your pet to pass through.

TO LOCK

Squeeze and twist the front center knob located below the pet door. As you twist, the knob will be in the upright position, keeping the door securely locked.



WARNING

Make certain that the pet door is securely locked in the closed position if using with a child 6-24 months of age.

Care

CLEANING: Clean the safety gate using warm water and a mild detergent. Use a soft cloth or sponge to avoid scratches. Never use solvents or chemicals to clean the safety gate.

northstates®

*Productos de calidad
para su estilo de vida*

INSTRUCCIONES PARA LOS MODELOS 5264 / 5268 / 5274 / 5285



IMPORTANTE: ¡CONSERVE COMO REFERENCIA FUTURA!

Para obtener consejos útiles e instrucciones, visite nuestro sitio web: www.northstatesind.com, o

Comuníquese con nuestro Departamento de Atención al Cliente por correo electrónico:

CustomerService@northstatesind.com

Teléfono: +1 (763) 486-1754 o número gratuito: (800) 848-8421

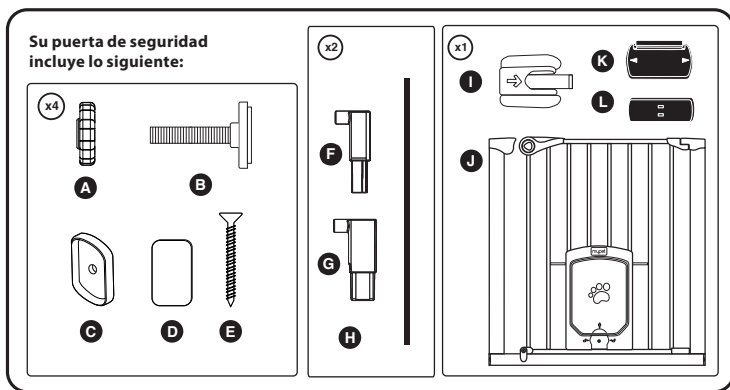
¡IMPORTANTE! LEA Y SIGA ESTAS INSTRUCCIONES DETENIDAMENTE, Y CONSÉRVELAS PARA REFERENCIA FUTURA

Información importante

Hay un espacio entre el marco y la manija de la puerta. Esto no es un defecto. El espacio en la puerta se cerrará una vez que esta esté correctamente instalada. Verifique la puerta con regularidad para asegurarse de que todas las piezas estén en un buen estado de funcionamiento. Si la puerta se usa en la parte inferior de las escaleras, colóquela hacia el frente del escalón más bajo. Asegúrese de que la puerta esté colocada entre dos superficies limpias y estructuralmente firmes. Asegúrese de usar los accesorios adecuados al instalarla en materiales sólidos tales como madera o metal.

⚠ ADVERTENCIA

- Para uso exclusivo con mascotas.
- **DEJE** de usarla cuando un mascota pueda trepar sobre la puerta o desprenderla.
- Instálela únicamente con el mecanismo de bloqueo y enganche debidamente enganchado.
- Para evitar caídas, nunca utilice la puerta en la parte superior de las escaleras.
- Este portón no necesariamente evita todos los accidentes.
- **NUNCA** deje a los mascotas sin supervisión.
- Esta barrera se debe usar en portales de 29.8" to 38.1" (75.69 cm to 96.77 cm).
- Revisar periódicamente todos los afianzadores para asegurarse de que estén apretados y firmes, deje de usar si alguna de sus partes está dañada.

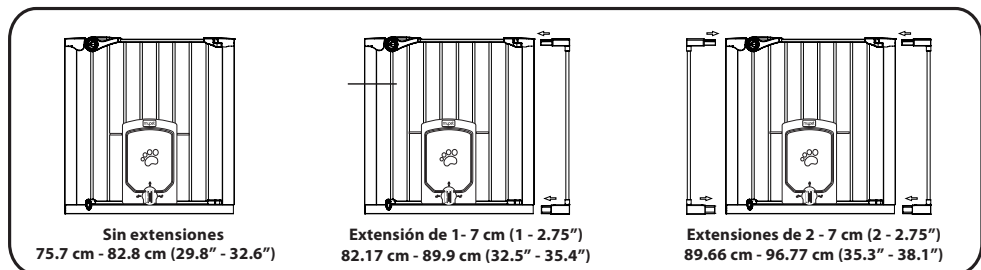


Para asegurar el funcionamiento seguro, las piezas adicionales o de repuesto deben obtenerse únicamente de North States o de sus distribuidores autorizados. La información de contacto aparece en la portada de estas instrucciones.

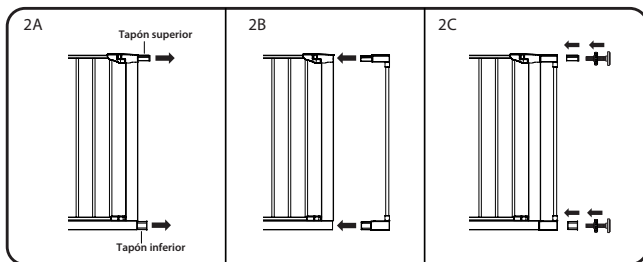
Cualquier daño a la propiedad durante la instalación de su puerta de seguridad es exclusiva responsabilidad usuario final.

Instalación

Paso 1 Mida el ancho de la abertura y determine la cantidad de extensiones necesarias para la puerta.

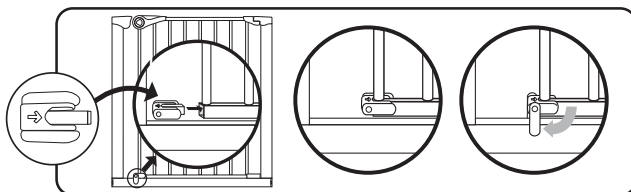


- Paso 2** Para agregar una extensión comience por quitar los tapones superior e inferior del lado del marco de la puerta. Es posible que necesite un destornillador de cabeza plana para quitar los tapones. Figura 2A.
- Sujete el adaptador inferior y superior al poste de extensión.
 - Instale la extensión totalmente armada al insertar los adaptadores superior e inferior de extensión en la puerta, en los agujeros de los tapones que quitó. Figura 2B.
 - Reemplace ambos tapones. Coloque las perillas de tensión en los ejes e inserte los ejes en los orificios ubicados en el exterior de la extensión. Figura 2C.



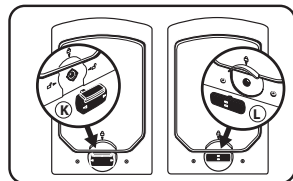
Paso 3 Adhiera el tope de la puerta a la barra inferior del marco de la puerta.

NOTA: Inserte el tapón de la puerta para que la flecha quede hacia arriba y los mandos de tope se deslice hacia abajo.



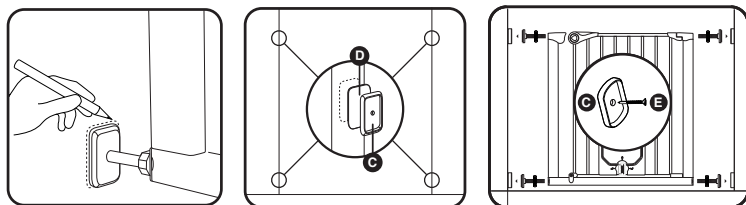
Paso 4 Inserte el cerrojo delantero (K) y el cerrojo trasero (L) en la parte inferior del marco de la puerta para mascotas. Asegúrese de que el botón de liberación del pestillo esté hacia arriba. Conéctelos firmemente para engancharlos en su sitio.

NOTA: No conecte el pestillo antes de insertar el pestillo en la puerta para mascotas, ya que no se separará una vez que esté conectado.



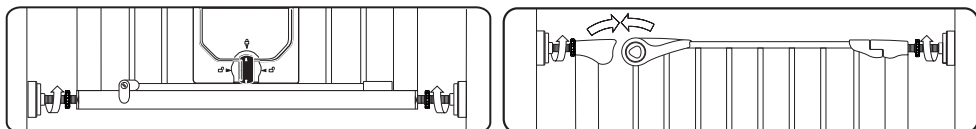
Paso 5 Alinee y fije la puerta con los protectores de pared sobre la pared con las almohadillas adhesivas o los tornillos.

NOTA: Asegúrese de que la parte inferior del marco de la puerta permanezca completamente nivelada sobre el piso.

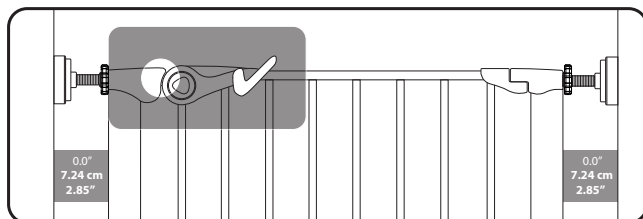


Paso 6 Ajuste las perillas de tensión superior e inferior hacia adentro en dirección a la puerta.

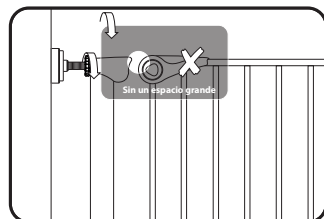
Para garantizar una instalación segura con la instalación adecuada de la puerta, continúe apretando las perillas de tensión hasta que se elimine el espacio entre el pestillo superior y la carcasa del marco de la puerta superior.



Correcto!

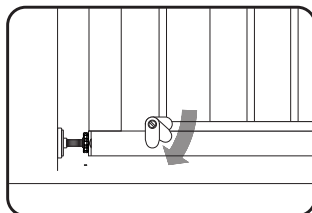
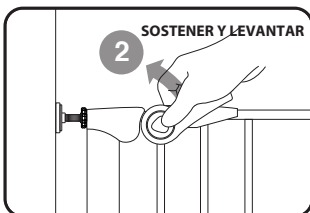
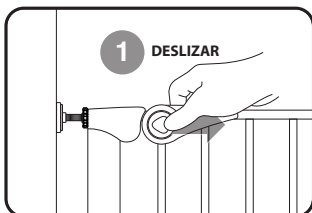


Incorrecto!



Operación CÓMO ABRIR LA PUERTA:

1. Deslice el botón triangular situado en el mango de la puerta.
2. Mientras sostiene el botón, eleve el mango.



CÓMO CERRAR LA PUERTA:

1. Oscile manualmente la puerta cerrada con el mango en la posición vertical.
2. Vuelva a colocar el mango en la posición cerrada. Oirá un “clic” cuando el mango esté enganchado con seguridad.

Funcionamiento del control de apertura

Gire la perilla hacia abajo en el tope de la puerta para determinar la dirección en que se abrirá la puerta. La puerta se abre en ambas direcciones cuando el tope de la puerta no se gira.

Funcionamiento de la Puerta de Mascotas

DESBLOQUEADO

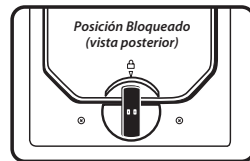
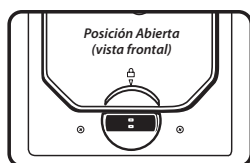
Apriete y gire la perilla central frontal situada debajo de la puerta de mascotas. A medida que gira la perilla, ésta se alineará con las flechas en los lados derecho o izquierdo de la perilla. La puerta de mascotas se moverá libremente en ambas direcciones para que su mascota pueda pasar.

BLOQUEADO

Apriete y gire la perilla central frontal situada debajo de la puerta de mascotas. A medida que gira la perilla, ésta pasará a la posición vertical y mantendrá la puerta firmemente bloqueada.

⚠️ ADVERTENCIA

Asegúrese de que la puerta de mascotas esté firmemente bloqueada en la posición cerrada si usa este producto con niños de 6 a 24 meses de edad.



Cuidado

LIMPIEZA: Limpie la puerta de seguridad con agua tibia y un detergente suave. Use un paño suave o una esponja para evitar rasguños. Nunca utilice solventes o sustancias químicas para limpiar la puerta de seguridad.

Distribuido en los Estados Unidos por
 North States Industries, Inc.
 5455 Highway 169 N
 Plymouth, MN 55442
 www.northstatesind.com
 Fabricado en China