

northstates®

*Quality Products
for the way you live*

INSTRUCTIONS FOR MODEL 4986



IMPORTANT: PLEASE KEEP FOR FUTURE REFERENCE!

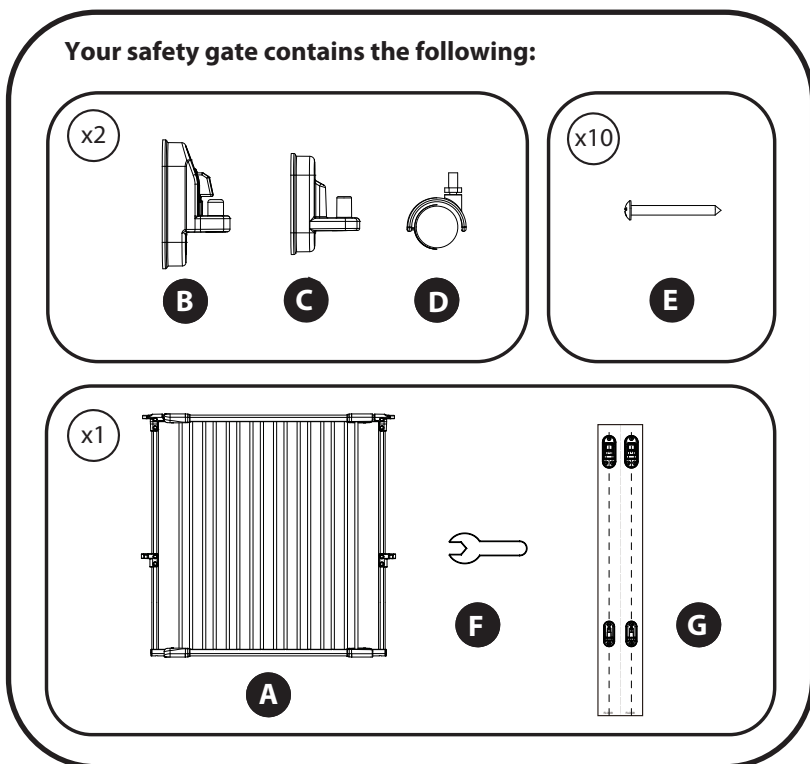
For helpful tips and instructions, please visit our website: www.northstatesind.com or contact our Customer Care department via email: CustomerService@northstatesind.com
Phone: (763) 486-1754 or Toll Free: (800) 848-8421

Intended for use with children 6-24 months

⚠ WARNING

- Children have died or been seriously injured when gates are not securely installed.
- **ALWAYS** install and use gates as directed using all required parts.
- **STOP** using when a child can climb over or dislodge the gate.
- Install only with locking/latching mechanism securely engaged.
- To prevent falls, never use at top of stairs.
- **NEVER** use to keep child away from pool.
- This product will not necessarily prevent all accidents.
- **NEVER leave child unattended.**
- Periodically check all fasteners to be sure they are tight and secure, stop using gate if any parts are missing or become damaged.
- This gate is to be used in openings 29.25" to 47.5" (74.29 cm to 120.65 cm) when mounted to outside walls or in openings 32.5" to 50.75" (82.55 cm to 128.90 cm) when mounted to inside walls.
- Hardware is included for use in solid materials only, such as wood or metal.

Your safety gate contains the following:

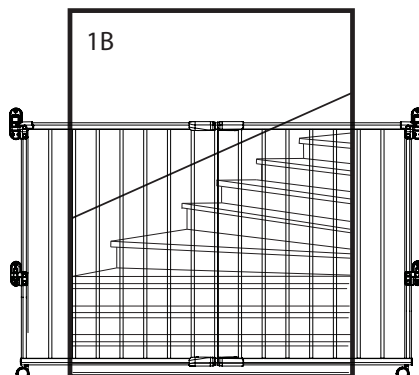
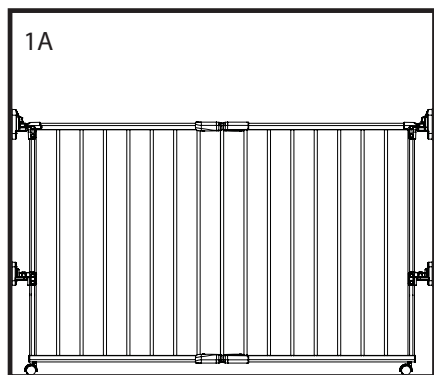


- A. 2 Panel Safety Gate**
- B. Upper Wall Mount with Pin**
- C. Lower Wall Mount with Pin**
- D. Wheels**
- E. Screws**
- F. Wrench**
- G. Template**

To ensure safe operation, additional or replacement parts should be obtained only from North States or its authorized distributors. Contact information appears on the cover of these instructions. Replacement parts can be ordered at www.northstatesind.com

Any damage to property during installation or operation of your safety gate is the sole responsibility of the end user.

1. Location

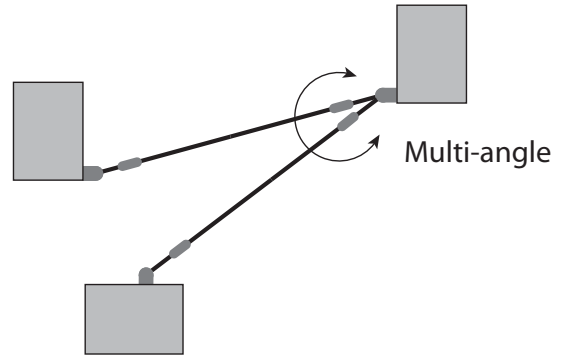
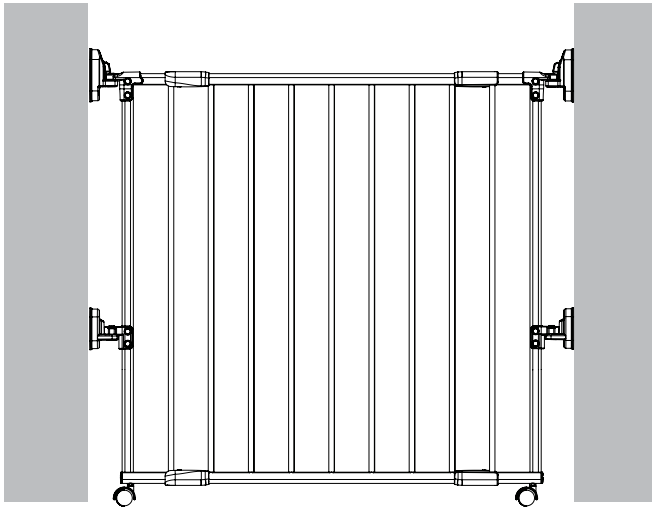


The gate can be mounted either inside the opening (1A) or outside the opening (1B).

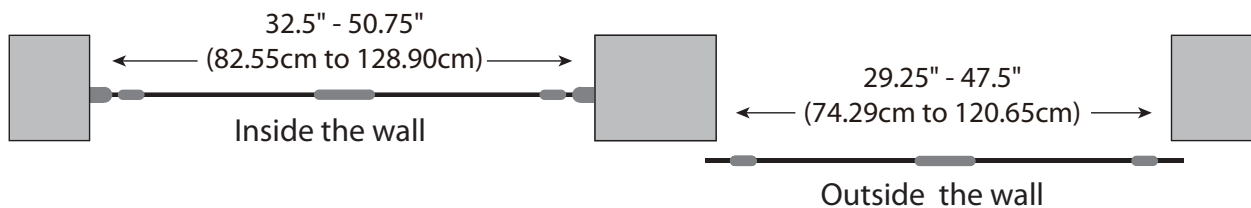
2. Installation

Measure the width of the opening where you intend to install the gate. Please refer to the below illustrations to determine the correct installation configuration.

NOTE: The gate can be used for multi-angle mounting.



Inside the wall: 32.5" - 50.75" (82.55cm to 128.90cm)
 Outside the wall: 29.25" - 47.5" (74.29cm to 120.65cm)



3. Wall Mounting

First, take the enclosed mounting template and cut on the cutting line.

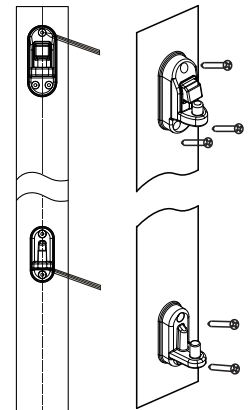
Be sure to cut any excess paper margin on the floor line.

Place template on both sides of opening.

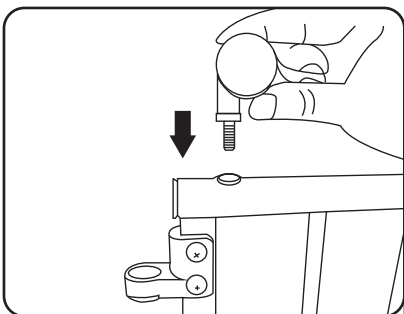
Locate the mounting template vertical to the floor and mark the screw holes.

Mount the upper and lower wall mounts onto the wall or flat surface with screws provided.

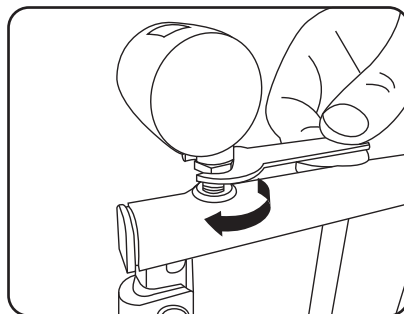
Note: Always mount gate into solid material such as wood or metal. You may need to use a stud finder to locate the stud in the wall.



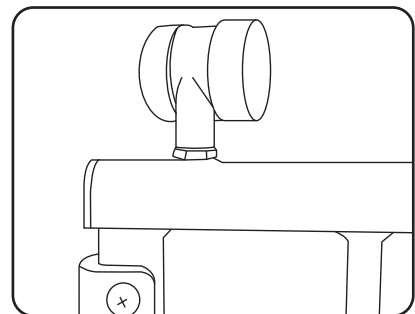
4. Wheel Installation



Insert the wheels into the holes on the bottom side of the gate.

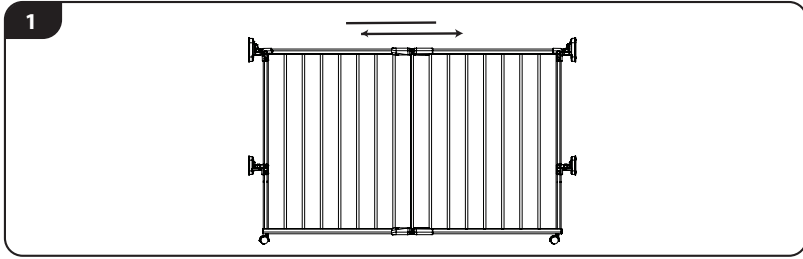


Using the wrench provided, turn the screw clockwise until tight.

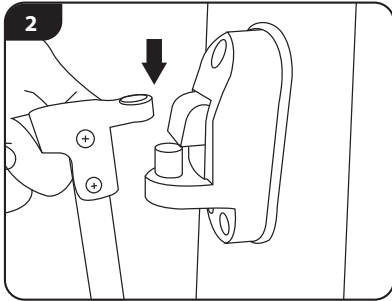


Ensure the wheel is fully secured into the gate.

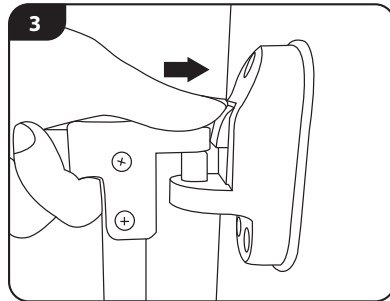
5. Gate Installation



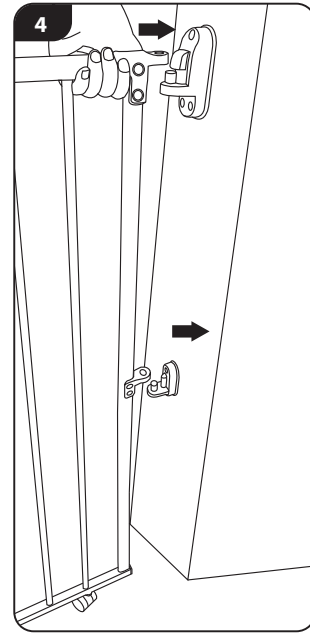
Extend the gate panels.



Lift the entire gate upward and align the brackets on the gate with both the upper and lower wall mounts.



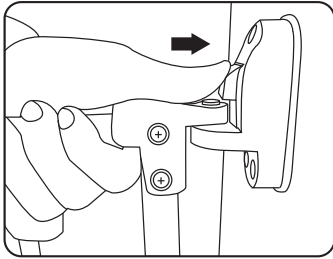
Press the gate release button on the upper wall mount and set into place. Repeat on the other side.



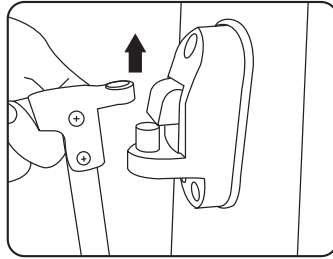
Ensure both the bottom and top of the gate is securely mounted into the wall mounts.

6. Operation

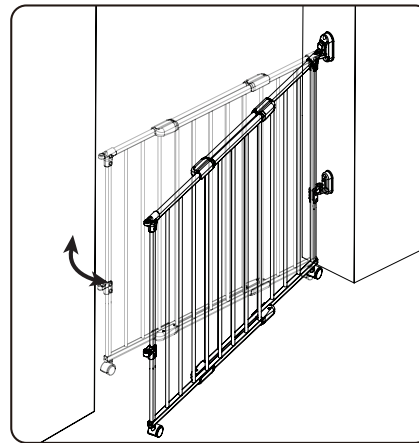
Opening the gate:



Press and hold the gate release button.



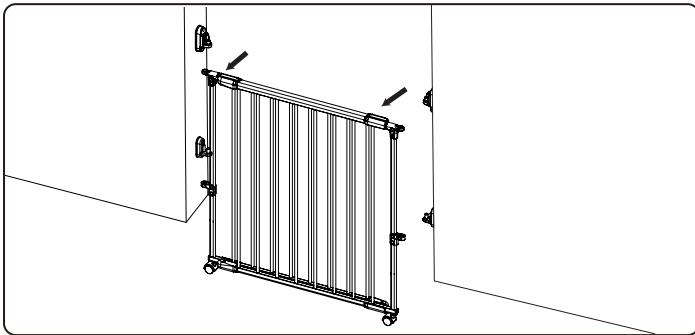
Lift the gate from wall mounts.



Note: The gate can be opened from either side.

Gate Removal:

Follow instructions for opening the gate and remove completely from wall mounts. Slide panels together and store.



Care CLEANING: Clean the safety gate using warm water and a mild detergent. Use a soft cloth or sponge to avoid scratches. Never use solvents or chemicals to clean the safety gate.

Distributed exclusively in the United States by
 North States Industries, Inc.
 5455 Highway 169 N
 Plymouth, MN 55442
 www.northstatesind.com

Manufactured in China

northstates®

*Productos de calidad
para su estilo de vida*

INSTRUCCIONES PARA EL MODELO 4986



IMPORTANTE: ¡CONSERVE COMO REFERENCIA FUTURA!

Para obtener consejos útiles e instrucciones, visite nuestro sitio web: www.northstatesind.com, o Comuníquese con nuestro Departamento de Atención al Cliente por correo electrónico:

CustomerService@northstatesind.com

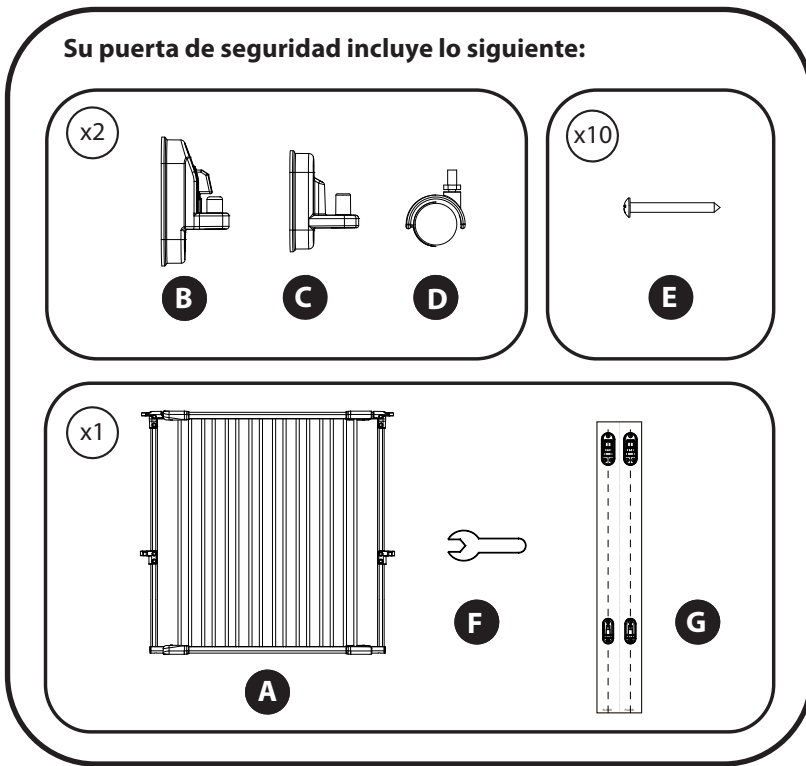
Teléfono: +1 (763) 486-1754 o número gratuito: (800) 848-8421

Diseñado para usarse con niños de 6 a 24 meses de edad

⚠ ADVERTENCIA

- Niños han muerto o sufrido lesiones graves porque un recinto no estaba instalada de manera segura.
- **SIEMPRE** instale y use el recinto conforme a las instrucciones utilizando todas las piezas requeridas.
- **DEJE** de usarla cuando un niño puede trepar sobre la puerta o desprenderla.
- Instálela con el mecanismo de bloqueo y cierre debidamente enganchado.
- Para evitar caídas, nunca utilice la puerta en la parte superior de las escaleras.
- **NUNCA** debe usarse para mantener a un niño alejado de una piscina.
- Este producto no necesariamente evita todos los accidentes.
- **NUNCA** dejar al niño desatendido.
- Revisar periódicamente todos los afianzadores para asegurarse de que estén apretados y firmes, dejar de usar esta barrera si falta cualquier pieza o si se daña.
- Esta puerta se debe utilizar en aberturas de 29.25" a 47.5" (74.29 cm a 120.65 cm) cuando se monta en paredes exteriores o en aberturas de 32.5" a 50.75" (82.55 cm a 128.90 cm) cuando se monta en paredes interiores.
- Las piezas de instalación juntas sólo se deben usar en materiales sólidos, tales como la madera o el metal.

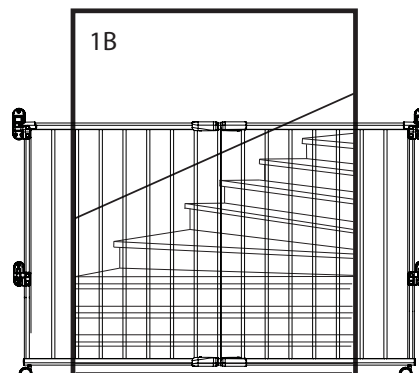
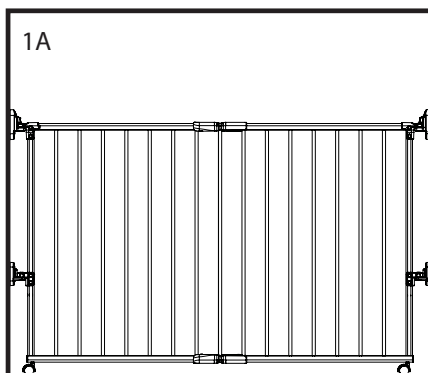
Su puerta de seguridad incluye lo siguiente:



- A. 2 Puerta de seguridad del panel**
- B. Montaje en pared superior con pasador**
- C. Montaje en pared inferior con pasador**
- D. Ruedas**
- E. Tornillos**
- F. Llave**
- G. Plantilla**

Para asegurar el funcionamiento seguro, las piezas adicionales o de repuesto deben obtenerse únicamente de North States o de sus distribuidores autorizados. La información de contacto aparece en la portada de estas instrucciones. Se pueden pedir piezas de repuesto en www.northstatesind.com. Cualquier daño a la propiedad durante la instalación de su puerta de seguridad es exclusiva responsabilidad usuario final.

1. Ubicación

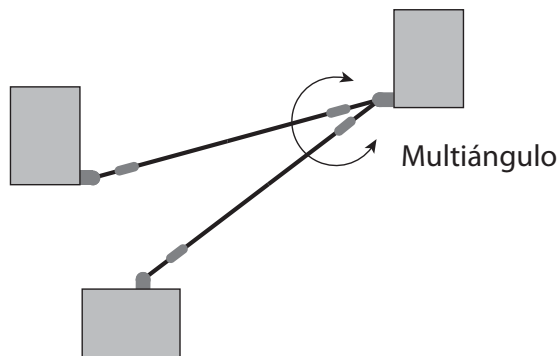
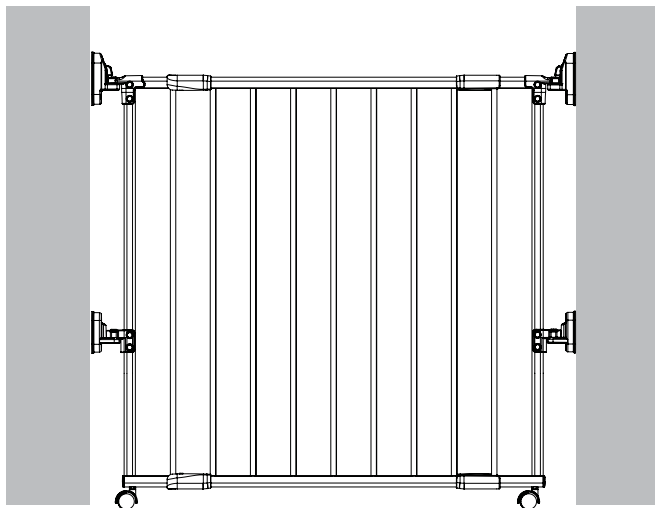


La puerta se puede montar dentro de la abertura (1A) o fuera de la abertura (1B).

2. Instalación

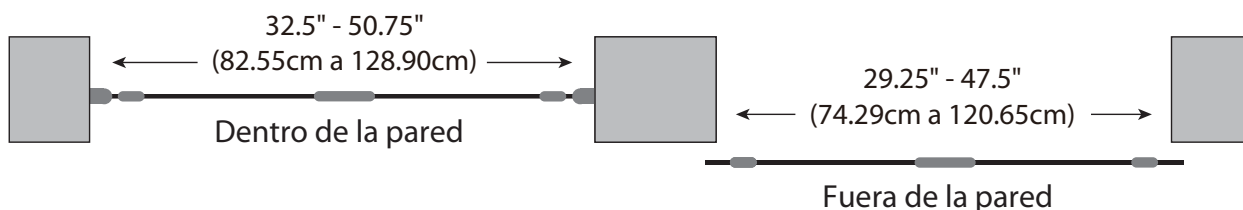
Mida el ancho de la abertura donde planea instalar la puerta. Consulte las siguientes ilustraciones para determinar la configuración de instalación correcta.

NOTA: La puerta se puede utilizar para un montaje multiángulo.



Dentro de la pared: 32.5" - 50.75" (82.55 cm a 128.90 cm)

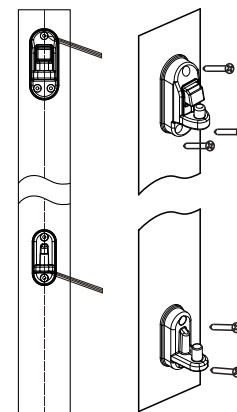
Fuera de la pared: 29.25" - 47.5" (74.29 cm a 120.65 cm)



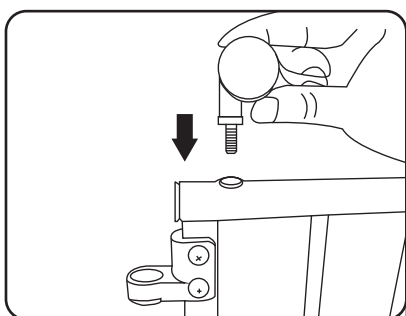
3. Montaje en la pared

Primero, tome la plantilla de montaje adjunta y corte sobre la línea de corte. Asegúrese de cortar cualquier exceso de margen del papel sobre la línea del piso. Coloque la plantilla en ambos lados de la abertura. Coloque la plantilla de montaje de manera vertical al suelo y marque los orificios de los tornillos. Monte los soportes de pared superior e inferior en la pared o en una superficie plana con los tornillos provistos.

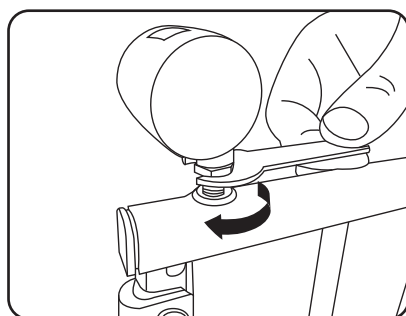
Nota: Siempre monte la puerta en material sólido como madera o metal. Es posible que deba usar un buscador de pernos para ubicar el perno en la pared.



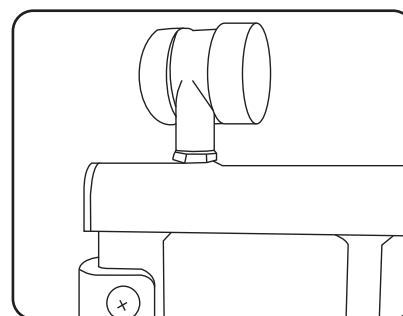
4. Instalación de las ruedas



Inserte las ruedas en los orificios de la parte inferior de la puerta.

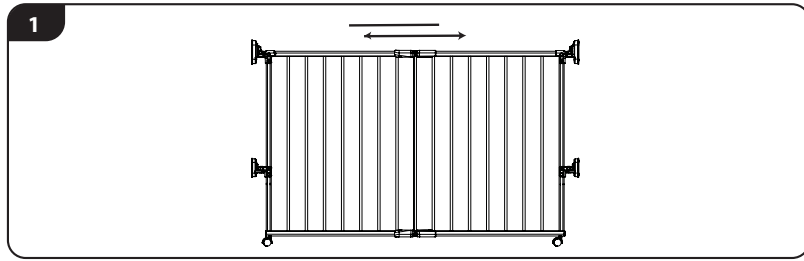


Usando la llave proporcionada, gire el tornillo en el sentido de las agujas del reloj hasta que esté apretado.

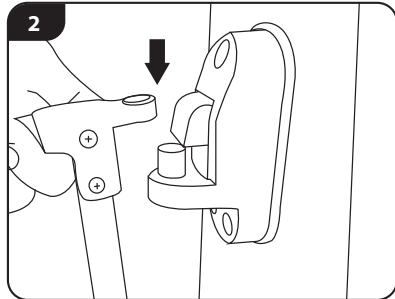


Asegúrese de que la rueda esté completamente asegurada en la puerta.

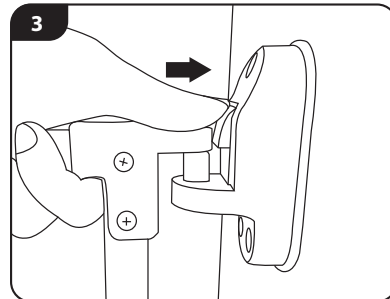
5. Instalación de la puerta



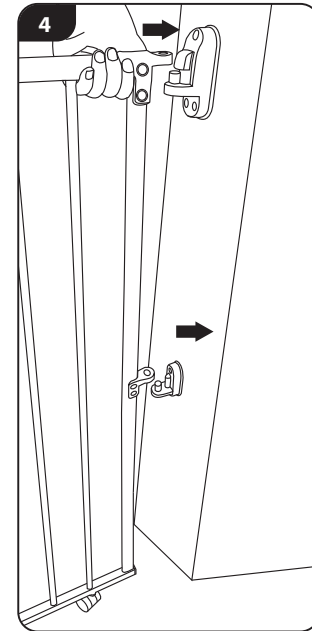
Extienda los paneles de la puerta.



Levante toda la puerta hacia arriba y alinee las molduras de la puerta con los soportes de pared superior e inferior.

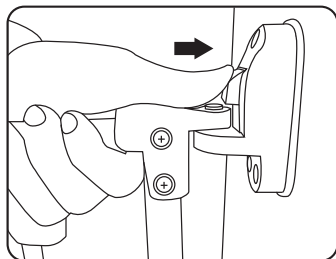


Presione el botón de liberación de la puerta en el soporte de pared superior y colóquelo en su lugar. Repita en el otro lado.

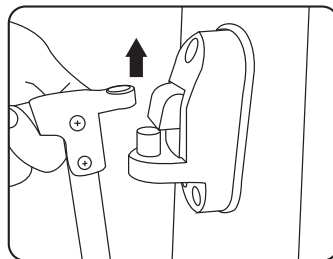


Asegúrese de que tanto la parte inferior como la superior de la puerta estén montadas de forma segura en los soportes de pared.

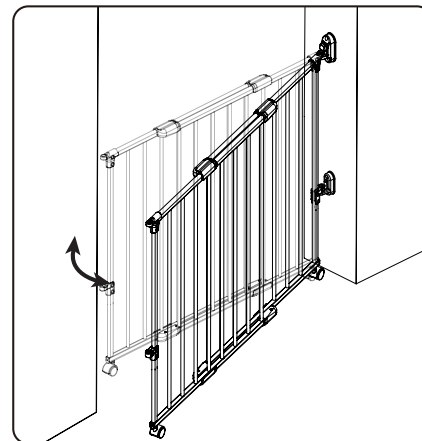
6. Funcionamiento Cómo abrir la puerta:



Mantenga pulsado el botón de liberación de la puerta.



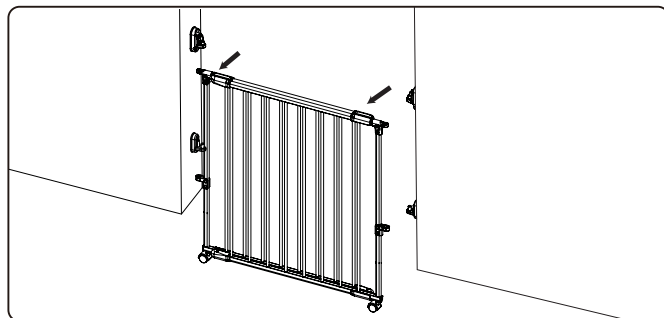
Levante la puerta de los soportes de pared.



Nota: La puerta se puede abrir desde cualquier lado.

Cómo retirar la puerta:

Siga las instrucciones para abrir la puerta y retírela por completo de los soportes de pared. Deslice los paneles juntos y guárdela.



Cuidado LIMPIEZA: limpie la puerta de seguridad con agua tibia y un detergente suave. Use un paño suave o una esponja para evitar los rayones. Nunca utilice solventes ni sustancias químicas para limpiar la puerta de seguridad.

Distribuido exclusivamente en Estados Unidos por
North States Industries, Inc.
5455 Highway 169 N
Plymouth, MN 55442
www.northstatesind.com

Fabricado en China

north states®

*Produits de qualité
pour la façon dont vous vivez*

MODE D'EMPLOI POUR LE MODÈLE 4986



IMPORTANT : CONSERVER POUR CONSULTATION ULTÉRIEURE!

Pour des conseils et des instructions utiles, s'il vous plaît visitez notre site

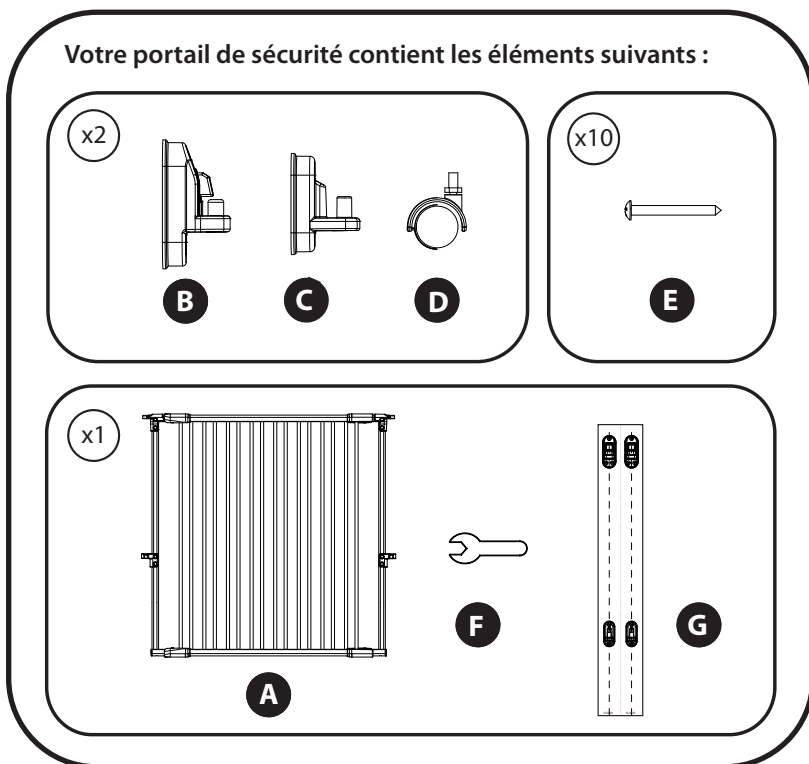
Web: www.northstatesind.com ou Contactez notre service d'assistance à la clientèle par e-mail:
CustomerService@northstatesind.com • téléphone : (763) 486-1754 • sans frais : 1-800-848-8421

Barrière conçue pour les enfants de 6 à 24 mois

⚠ AVERTISSEMENT

- Des enfants sont décédés ou ont été gravement blessés parce qu'un portail n'était pas bien installé.
- **TOUJOURS** installer et utiliser le portail comme indiqué, avec toutes les pièces requises.
- **CESSER** d'utiliser dès qu'un enfant arrive à grimper par-dessus le portail ou à le déloger.
- N'installer qu'en engageant complètement le mécanisme de verrouillage/fermeture.
- Pour prévenir les chutes, ne jamais utiliser dans le haut d'un escalier.
- **NE JAMAIS** utiliser pour tenir un enfant à l'écart d'une piscine.
- Ce produit ne pourra pas nécessairement prévenir tous les accidents.
- **NE JAMAIS** laisser un enfant sans surveillance.
- Vérifier régulièrement toutes les fixations pour assurer qu'elles sont bien serrées et cesser toute utilisation du portail si des pièces sont manquantes ou endommagées.
- Cette barrière doit être utilisée dans des ouvertures de 29,25 po à 47,5 po (74,29 cm à 120,65 cm) lorsqu'elle est installée sur des murs extérieurs, ou dans des ouvertures de 32,5 po à 50,75 po (82,55 cm à 128,90 cm) lorsqu'elle est installée sur des murs intérieurs.
- La quincaillerie est incluse pour une utilisation dans des matériaux solides uniquement, tels que le bois ou le métal.

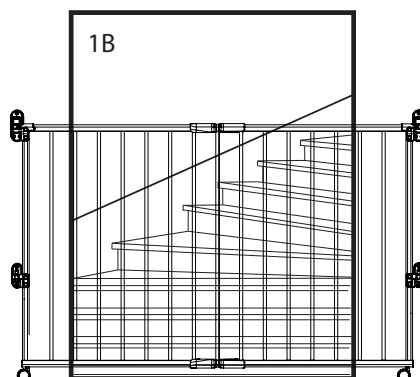
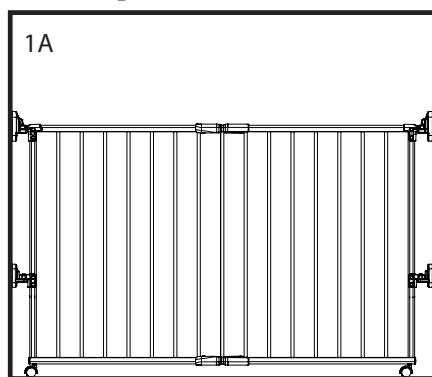
Votre portail de sécurité contient les éléments suivants :



- A. Barrière de sécurité à deux (2) panneaux**
- B. Fixation murale supérieure avec broche**
- C. Fixation murale inférieure avec broche**
- D. Roulettes**
- E. Vis**
- F. Clé**
- G. Gabarit**

Pour assurer le fonctionnement sécuritaire, les pièces supplémentaires ou de rechange ne doivent être obtenues que de North States ou de ses distributeurs autorisés. Les coordonnées sont inscrites sur la couverture de présent mode d'emploi. Il est possible de commander des pièces de rechange sur www.northstatesind.com. L'utilisateur final est entièrement responsable de tout dommage matériel causé durant l'installation de son portail de sécurité.

1. Emplacement

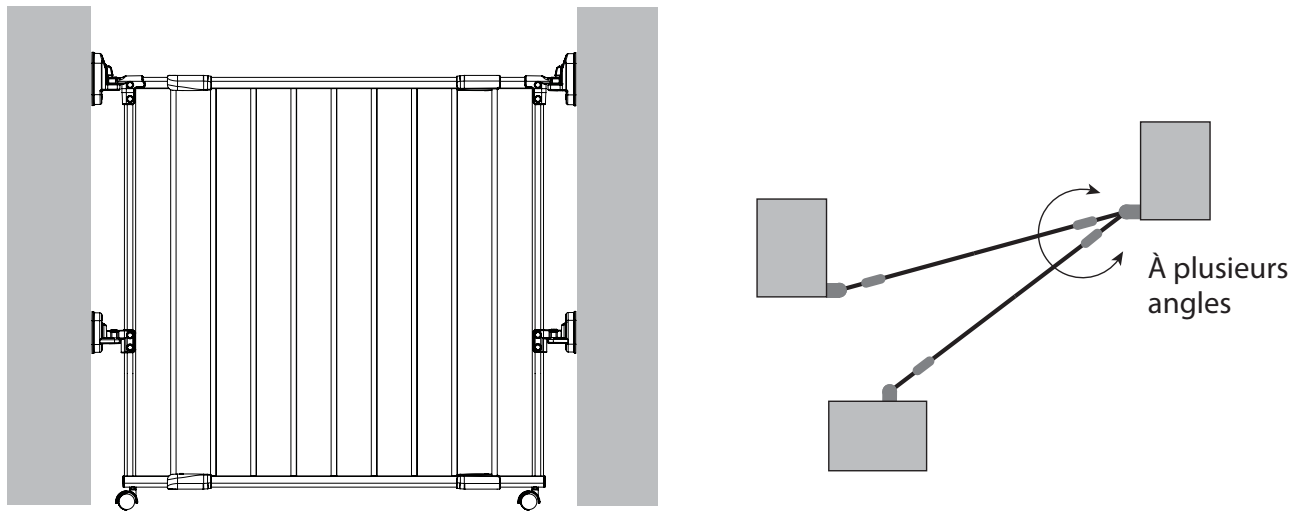


La barrière peut être installée soit à l'intérieur (1A), soit à l'extérieur (1B) de l'ouverture.

2. Installation

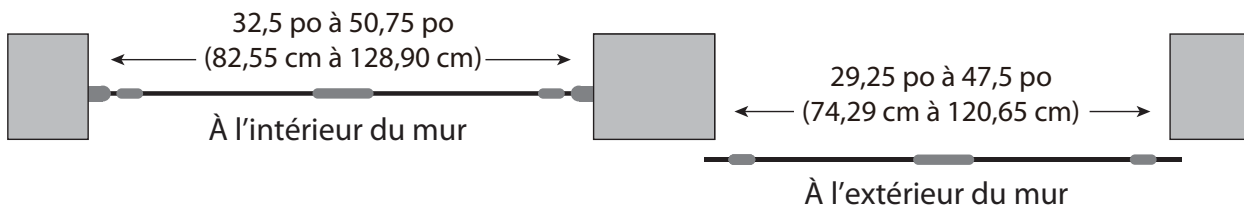
Mesurez la largeur de l'ouverture à l'endroit où vous souhaitez installer la barrière. Veuillez vous référer aux illustrations ci-dessous pour déterminer la configuration d'installation correcte.

REMARQUE : la barrière peut être utilisée pour un montage à plusieurs angles.



À l'intérieur du mur : 32,5 po à 50,75 po (82,55 cm à 128,90 cm)

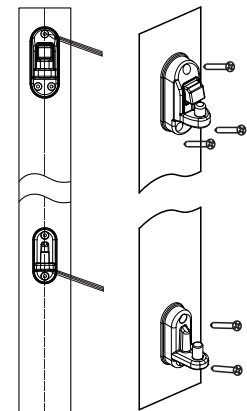
À l'extérieur du mur : 29,25 po à 47,5 po (74,29 cm à 120,65 cm)



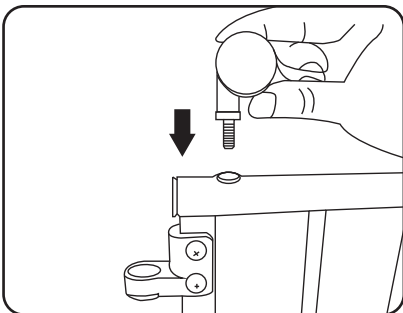
3. Montage mural

Commencez par prendre le gabarit d'installation fourni et découpez sur la ligne de coupe. Assurez-vous de couper toute marge de papier excédentaire sur la ligne de plancher. Placez le gabarit sur les deux côtés de l'ouverture. Placez le gabarit d'installation à la verticale par rapport au plancher et marquez les trous des vis. Installez les fixations murales supérieures et inférieures au mur ou sur une surface plane à l'aide des vis fournies.

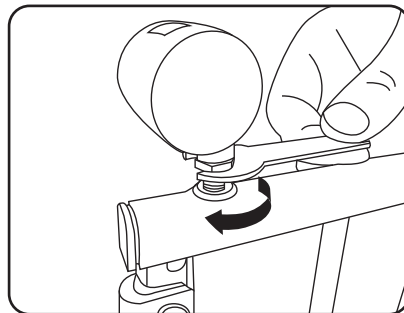
Remarque : toujours monter la barrière sur un matériau solide tel que le bois ou le métal. Vous devrez peut-être utiliser un détecteur de montants pour localiser le montant dans le mur.



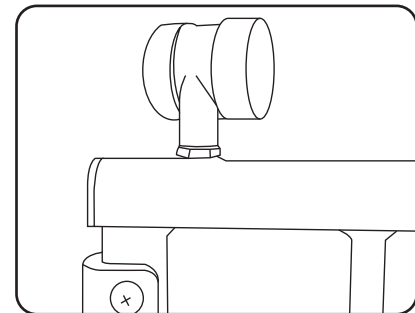
4. Installation des roulettes



Insérez les roulettes dans les trous du côté inférieur de la barrière.

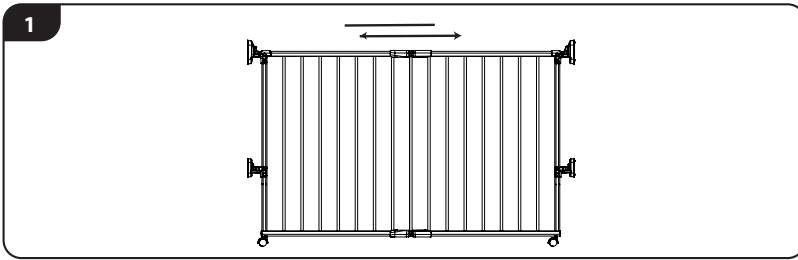


À l'aide de la clé fournie, tournez la vis dans le sens des aiguilles d'une montre jusqu'à ce qu'elle soit serrée.

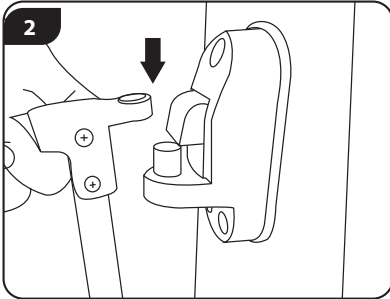


Assurez-vous que les roulettes sont bien fixées à la barrière.

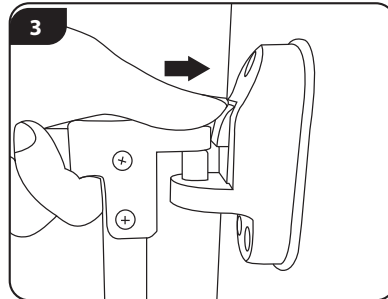
5. Installation de la barrière



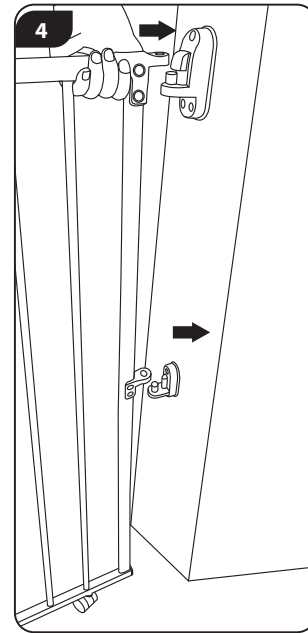
Étendez les panneaux de la barrière.



Soulevez l'ensemble de la barrière et alignez les supports qui se trouvent sur elle avec les fixations murales supérieures et inférieures.



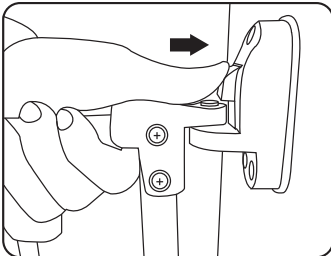
Appuyez sur le bouton de déblocage de la barrière qui se trouve sur la fixation murale supérieure et mettez la barrière en place. Répétez l'opération de l'autre côté.



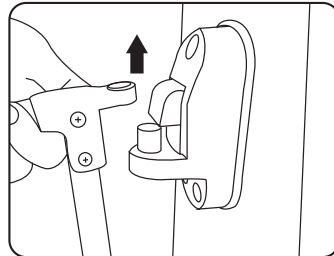
Assurez-vous que le bas et le haut de la barrière sont solidement accrochés aux fixations murales.

6. Fonctionnement

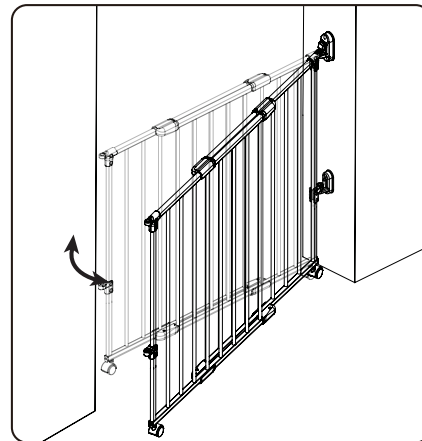
Ouverture de la barrière :



Appuyez et tenez enfoncé le bouton de déblocage de la barrière.



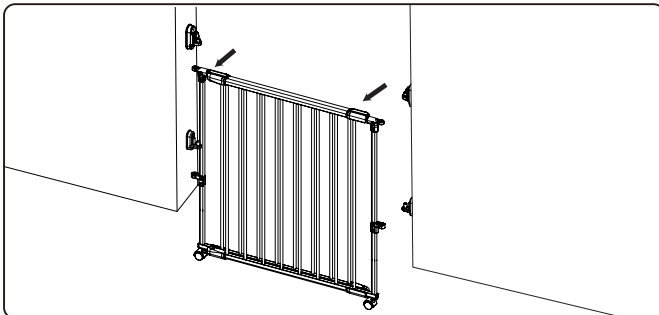
Soulevez la barrière des fixations murales.



Remarque : la barrière peut être ouverte de chaque côté.

Retrait de la barrière :

Suivez les instructions pour ouvrir la barrière et la retirer complètement des fixations murales. Faites glisser les panneaux pour les réunir et rangez la barrière.



Entretien NETTOYAGE : Nettoyez la barrière et la partie en mailles en utilisant un chiffon humide ou une éponge et de l'eau tiède et un détergent doux. N'utilisez jamais de solvants ou de produits chimiques pour nettoyer la barrière ou la partie en mailles.

Distribué exclusivement aux États-Unis par
North States Industries, Inc.
5455 Highway 169 N
Plymouth, MN 55442
www.northstatesind.com

Fabriqué en Chine